

# Ühistuline koostöö Eestimaa Kartul TÜ näitel

Oliver Ots  
Eestimaa Kartul TÜ  
06.03.2018



Euroopa Maaelu Arengu  
Põllumajandusfond:  
Euroopa investeeringud  
maapiirkondadesse

# Miks kartulikasvatus?



# Meie tegemised...



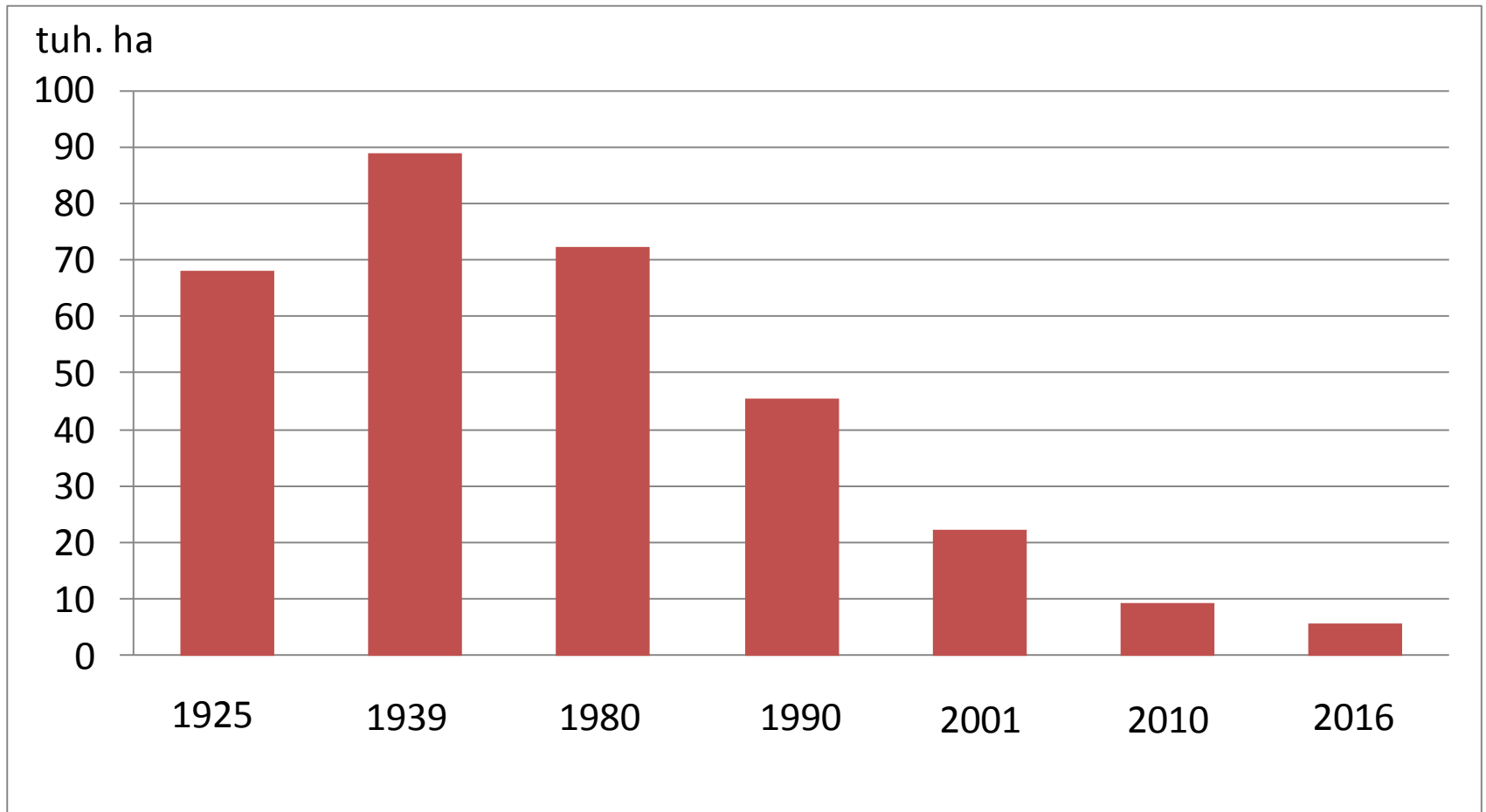


# Peseme, harjame, poleerime ning pakendamine mugulad vastavalt tellija soovile



**Oma toodangu realiseerime läbi  
Eestimaa Kartul Tulundusühistu,  
sest see on meile kasulik!**

# Kartuli kasvupind Eestis aastatel 1925-2016, tuh. ha



# Kartuli tarbimine Eestis aastatel 2000-2015 (Statistikaamet 2017)

Kartuli tarbimine		2000	2005	2010	2015
Tarbimine kokku	t	477916	229074	177929	146467
Tarbimine seemnena	t	94623	35600	26188	11430
Kadu	t	9231	5244	3915	5567
Tarbimine loomasöödana	t	195050	44239	20510	11300
Tööstuslik tarbimine	t	472	0	0	0
Inimtarbimine	t	178540	143991	127316	118171
Tarbimine inimese kohta	kg	128	107	96	90

# Majapidamiste suurus, arv, kasvupind ja keskmine kasvupind Eesti kartulikasvatuses 2016. aastal (Statistikaamet 2017)

Majapidamiste suurus, ha	Majapidamiste arv, tk	Majapidamiste kasvupind, ha	Keskmine kasvupind, ha
>0-<1 ha	3607	753	0,2
1-<2 ha	144	194	1,3
2-<5 ha	77	232	3,0
5-<10 ha	43	285	6,6
10-<20 ha	30	447	14,9
20-<30 ha	14	366	26,1
30-<50 ha	13	494	38,0
>=50 ha	11	936	85,4



# Fakte Eesti kartulikasvatusest

- Enne I MS kasvatati kartulit Eestis umbes 78 000 ha (pool põllupinnast)
- Pärast I MS oli Eesti kartulitootmises ühe elaniku kohta maailmas esikohal
- 20. saj. alguses tootsid viinatehased 36,6 milj. liitrit piiritust (see on kolm korda rohkem kui tarbiti 2016. a Eestis)
- 1964. aastal toodeti Eestis ühe elaniku kohta 1148 kg kartuleid (Poola järel maailmas teisel kohal)
- 1968. a toodeti ainuüksi Rakvere Tärklise- ja Siirupikombinaadis 3029 t tärklist ja 4777 t siirupit. Selleks kulus kartulit 52,5 tuhat tonni

# Hetkel...

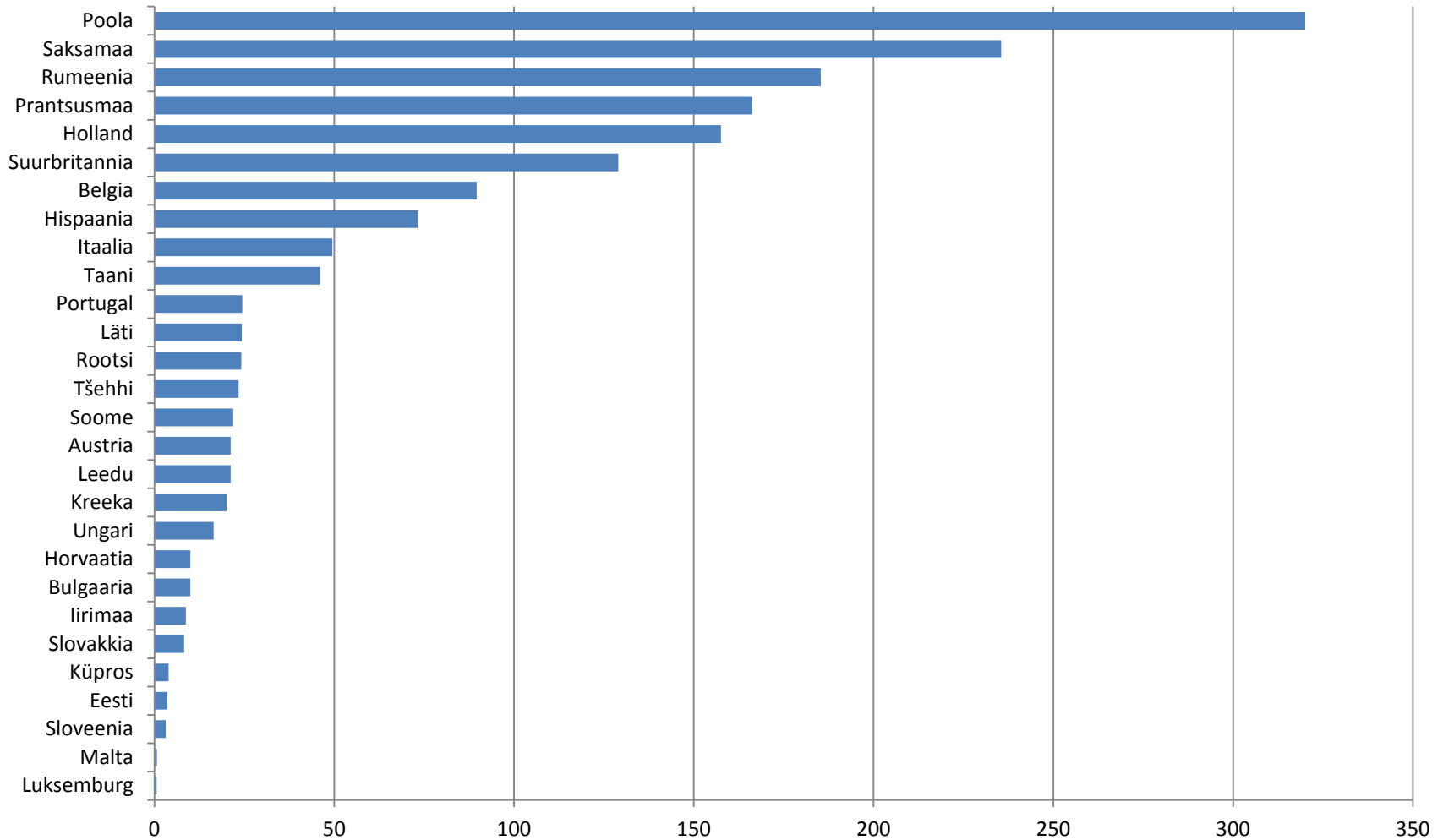
- Kartuli kasvupind haritavast maast alla 1%
- Isevarustatuse tase u 80%
- Tarbimine u 85 kg elaniku kohta
- Kartuli import u 4 korda suurem kui eksport
- Põllumajanduspoliitika ei soosi sektori arengut
- Igaüks püüab ise hakkama saada

# Olukord tootja jaoks

- Kartulile puudub tööstuslik väljund
- Loomasöödana kasutatakse kartulit minimaalselt – turg jääkide jaoks (toidukadu)
- Odavamad asenduskaubad kartulile
- Kvaliteetse kartuli müügiväljund - jaekett, hulgiladu, turg
- Puudub adekvaatne info hindadest, kogustest
- Üksteisel „lüüakse ninad veriseks“!



# Kartuli kasvupind, EL-28, 2016 a

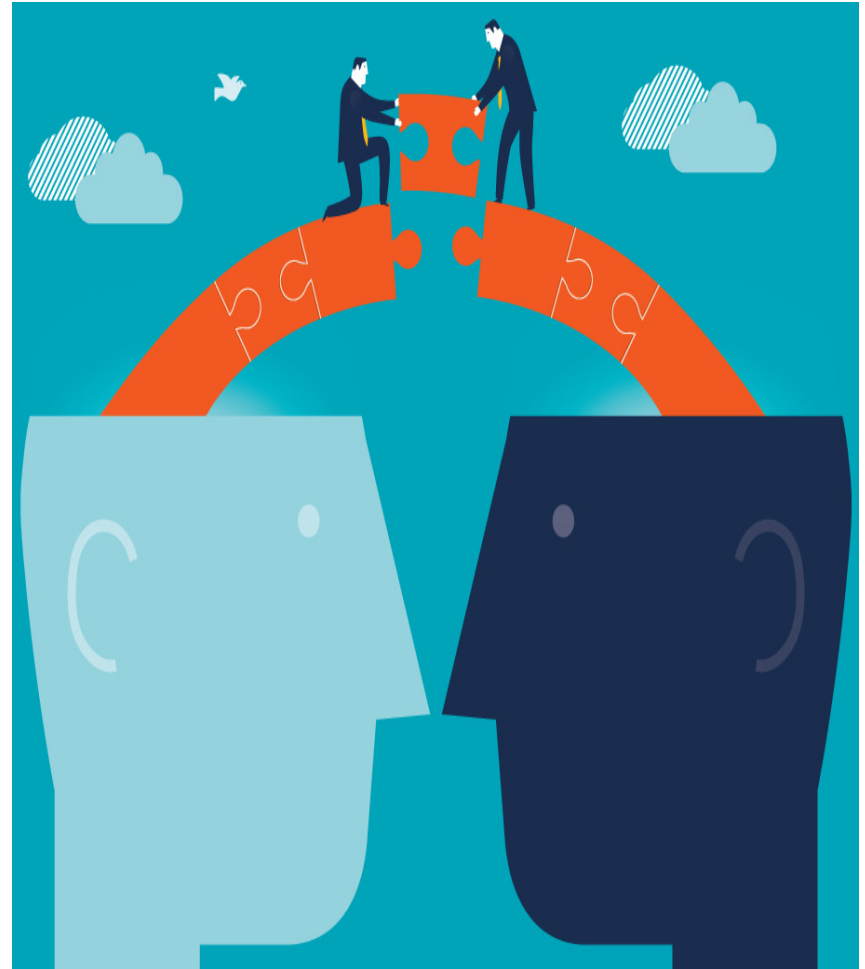


**Kuidas jääda ellu, kui  
oled suures meres  
väike kala?**



# Eestimaas Kartul Tü

- 2012. a
- Loomise põhjus - madalad kokkuostuhinnad, raskused kauba realiseerimisega, tootjate killustatus, vähene omavaheline koostöö
- Algne eesmärk - korrastada ja koordineerida kartuli realiseerimisega seotud tegevust



# Eestimaa Kartul TÜ

- Toodame u 15% Eestis kasvatatavast kartulist
- Meil on 11 liiget ja koostööpartnerid kelle kauba müügi eest vastutame
- 2018. aasta eeldatav müügikäive üle 1 000 000 euro
- Valmis koostööks kõigi kartulikasvatajatega, et koos vääridada ja realiseerida oma toodangut, saades seeläbi toote eest turult parimat hinda

**Ühistu eesmärk – liikmete  
huvide esindamine ja läbi  
majandustehingute liikmetele  
maksimaalse kasu loomine**

# Miks on kasulik olla ühistu liige?

- Stabiilsus, pidev kauba- ja rahavoog
- Ligipääs turgudele
- Info liikumine ja ülevaade valdkonna turuolukorrast
- Ausus, liikmete võrdne kohtlemine
- Müük, transport, logistika – ühistu organiseerida
- Riskide hajutamine

- Ühistu realiseerib ka „jäägid“
- Lubatud hinna kokkulepped
- Õiglane, hea hind tooraine eest
- Garantii – raha õigeaegne laekumine
- Võimalus saada krediiti
- Kulude kokkuvõtteid sisenditelt
- Omahinna alanemine
- Võimalus osa saada tekkinud kasumist

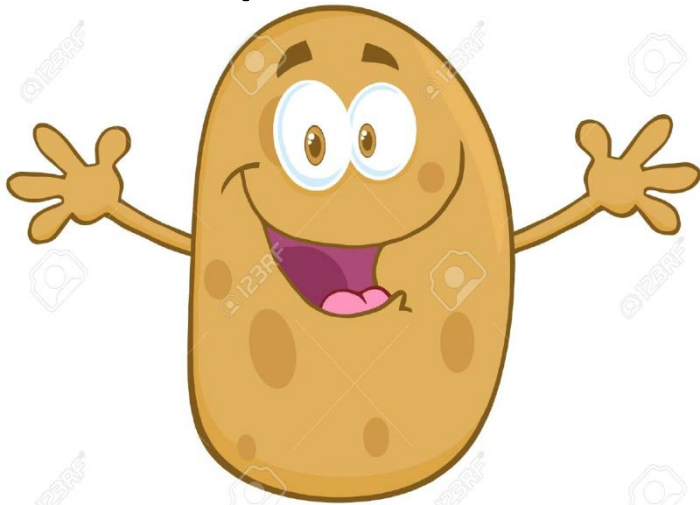


# Kuidas me töötame?



# Kes on meie kliendid?

- Jaeketid
- Hulgilaod
- Koorimisettevõtted
- Eksportturud



# Eesti kartulikasvatuse tulevik

- Tarbimine väheneb
- Kasvupind väheneb
- Tootja jaoks ei muutu midagi lihtsamaks
- Sektor vajab riigipoolset tuge
- Kes tahab ellu jääda, peab tegema koostööd!
- Vajalik leida uued ja atraktiivsed turud toodangule
- Toodangu väärindamine
- Ühine tugev ja toimiv keskühistu

**Täna tähelepanu eest!**