



ESINDUSORGANISATSIOONIDE ROLL ÜHISTEGEVUSE ARENDAMISEL

Kerli Ats

Eestimaa Talupidajate
Keskliit



Euroopa Maaelu Arengu
Põllumajandusfond:
Euroopa investeeringud
maapiirkondadesse

EESTIMAA TALUPIDAJATE KESKLIIT

Eestimaa Talupidajate Kesклиit esindab Eesti kapitalil põhinevaid põllumajanduslikke ja metsanduslikke ettevõtteid.

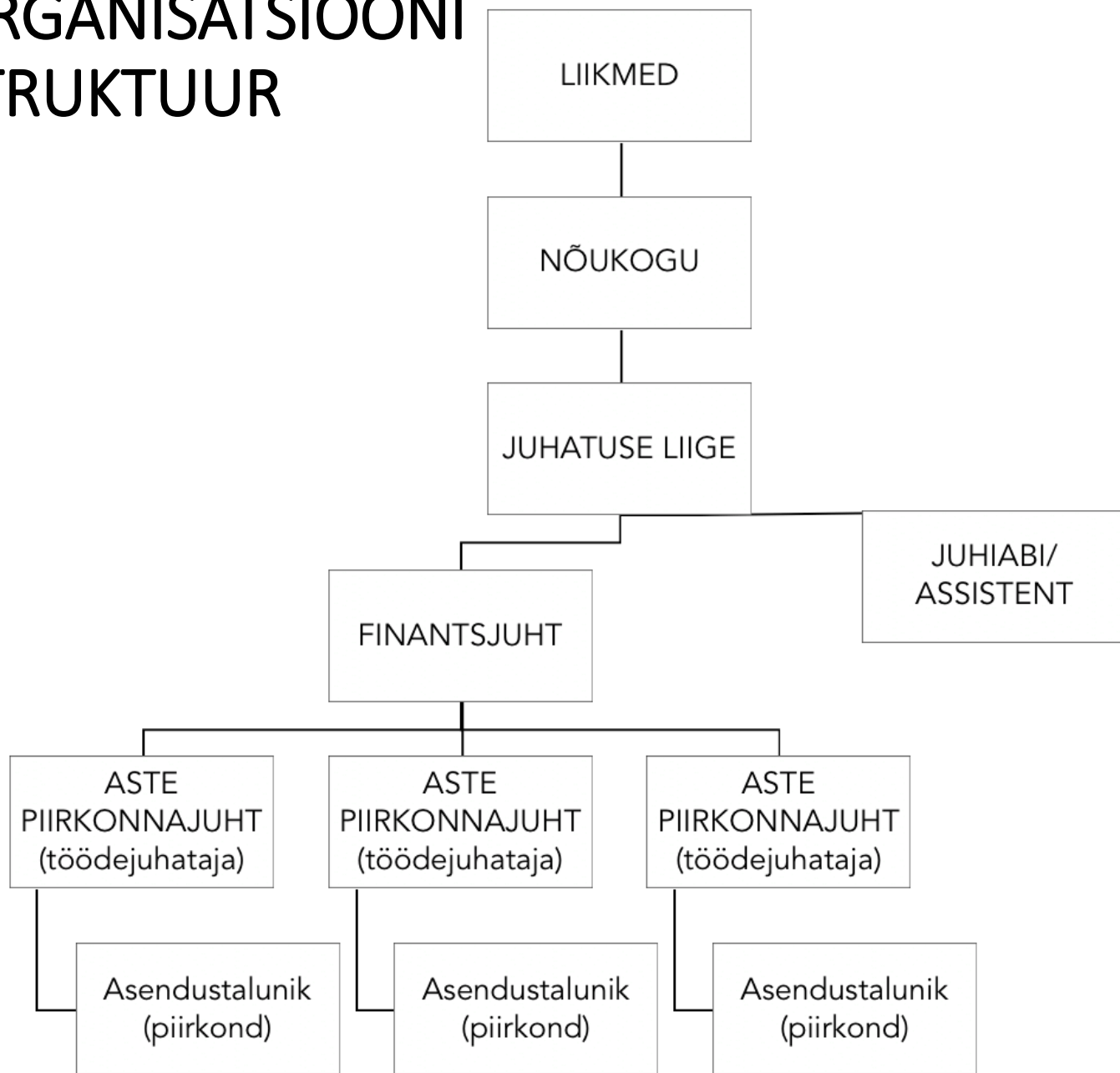
Meie eesmärk on edendada:

- konkurentsivõimelist, ressursitõhusat ja jätkusuutliku vanuselise struktuuriga kohalikku toidutootmist ja maaomandi heaperemehelikku kasutamist;
- hajutatud majandusriskidega, keskkonnasõbralikku ja piirkondade eripärasid arvestavat, elurikkuse ja mitmekesisuse, traditsiooniliste maastike ja kõrge loodusväärtustega põllumajandust ja metsandust;
- ühistegevusel põhinevat kohalikku põllumajandus- ja metsandussaaduste tootmist, töötlemist ja turustamist;
- põllumajandustootjate ja teadlaste vahelist koostööd, teadus- ja arendustegevust ning teadmussiiretmaapiirkondade arengut.

LIIKMED

- Eestimaa Talupidajate Keskliidul on kokku **19 liikmesorganisatsiooni**.
- Liikmesorganisatsioonidel on kokku üle **1000 talupidajast liikme**.
- Tegemist on suurima põllumajandustootjaid esindava organisatsiooniga.

ORGANISATSIOONI STRUKTUUR



TALUPIDAJATE ASENDUSTEENISTUS

- See on tööjõuvahendusteenus loomakasvatustalunike asendamiseks nende haiguse, puhkuse või lapse haiguse korral, mille eesmärk on pakkuda taludele kvaliteetset ja kiiresti kättesaadavat teenust kõigis Eesti maakondades.
- Talupidajate asendusteenust korraldab Eestimaa Talupidajate Keskliit, mille kaudu on võimalik põllumajandustootjatel taotleda toetatavat asendusteenust.

**SUL ON PÕLLUMAJANDUS-
HARIDUS JA SA OSKAD
LOOMADEGA ÜMBER KÄIA?**


**TULE
ASENDUS-
TALUNIKUKS!**



TEGEVUSED

- Talunike huvide esindamine nii siseriiklikul kui ka EL tasandil;
- Talupidamise kui ettevõtlusvormi populariseerimine;
- Innustada noori osalema põllumajanduses;
- Põllumajandusliku **ühistegevuse arendamine**
- **Asendusteenistuse** pakkumine talumajapidamistele;
- Lühikeste tarneaehelate arendamine;
- Kaubamärk "**EHTNE TALUTOIT**" arendamine;
- Talupidajate esindamine EL tasandil;
- Liikmete tunnustamine läbi parima talutoidu konkursi;
- Kongressi, seminaride ja teiste ürituste korraldamine;
- Põllumajandustootmist puudutava info edastamine talunikele;
- **Osalemine erinevate tööruhmade ja nõukogude töös (ETKL on esindatud 22 tööruhmas).**



A photograph of several cows in a lush green field. In the foreground, a black and white cow is looking towards the camera, wearing a blue collar. To its right, a brown cow is also looking forward. In the background, another brown cow is visible. A semi-transparent white circle is overlaid on the left side of the image, containing the text 'MIKS ON ÜHISTEGEVUS PÕLLUMAJANDUSES OLULINE?'.

MIKS ON ÜHISTEGEVUS
PÕLLUMAJANDUSES
OLULINE?

Ühistegevus on oluline, kuna ...

- Eesti põllumajandustootjad on reeglina väikesed;
- Põllumajandustootmise mahuefekt toodangu müümisel, toodangu väärindamisel ja sisendite ostmisel;
- Ühiste kogemuse ja *knowhow* vahendamine;



Kuidas esindusorganisatsioon saab toetada ühistulist ettevõtlusvormi põllumajanduses?

- Panustada soodsa ettevõtluskeskkonna loomisesse - olla sotsiaalpartner valitsusele ja ministeeriumile, aitamaks välja töötada asjakohaseid regulatiivseid ja õiguslike raamistikke. Mõjutada poliitikat ja otsustusprotsessi;
- Osaleda poliitilistes dialoogi protsessides, et toetada liikmete vajadusi, muutes nn "hääle kuuldavaks" nii riiklikul kui ka kohalikul tasandil (KOV ja kohalikud liidud);

Kuidas esindusorganisatsioon saab toetada ühistulist ettevõtlusvormi põllumajanduses? (2)

- Põllumajandustootjate, sealhulgas nende tehniliste, juhtimisalaste, organisatsiooniliste ja turundusalaste oskuste arendamise hõlbustamine, samuti nende võime integreeruda väärtusahelatesse ja võrgustikesse
- Jagada teadmisi väljaannete, koolituste, konverentside, infotundide ja heade praktikate näitel;



Esindusorganisatsiooni kõige olulisem roll on olla nn “usaldusisik” ja toetav üksus.

Esindusorganisatsioon koondab liikmeid (põllumajandustootjaid), kes on olnud liikmed pikka aega. Tekkinud on usaldussuhe liikme ja organisatsiooni vahel. Organisatsiooni roll on koondada võrgustikke ning aidata viia kokku ühiste huvidega ettevõtjad.

SEISUKOHAD 2019. AASTA RIIGIKOGU VALIMISTEKS

- Seada prioriteediks põllumajandustootjate ühistegevuse toetamine ja luua selleks eraldi ühistegevuse toetamise meetmed.

Eriti oluline on põllumajandustoodangut töötlevate (väärindavate) ühistute jätkuv toetamine selleks, et me ei ekspordiks mitte ainult tooret vaid väärindatud põllumajandustoodangut, sh tuleb saavutada oluline arenguhüpe ühistulie mahetöötlemises arendamisel.



SEISUKOHAD 2019. AASTA RIIGIKOGU VALIMISTEKS (2)

Toidu töötlemise ja turustamise valdkonnas võimaldada tagastamatuid toetusi vaid põllumajandustootjatele või põllumajandustootjate ühistutele.

ETKL-i seisukohalt tuleks toidu töötlemise ja turustamise valdkonnas tagastamatuid investeeringutoetusi võimaldada üksnes põllumajandustootjatele või nende ühistutele. Toetuse võimaldamine äriühingutele, kes ei ole põllumajandustootjad, ei ole kuidagi põhjendatud. Väga sageli on selliste äriühingute puhul tegemist linnades tegutsevate ettevõtetega, kelle toetamine ei ole kuidagi kooskõlas ÜPP eesmärkidega.

SEISUKOHAD 2019. AASTA RIIGIKOGU VALIMISTEKS (3)

Kompetentsikeskuse loomine
põllumajandustootjate
ühistegevuse arendamiseks.



KOKKUVÕTTEKS

- Talude, mitmesuguste organisatsioonide innovatsiooni arendamine.
- Vaatamata kaasaegsete põllumajandustootjate ja erinevate organisatsioonide kiirele arengule on oluline, et traditsioonilised põllumajandustootjad osaleksid tõhusalt kaasaegses põllumajanduses.
- Põllumajandustootjad tegutsevad kollektiivselt ühistu kaudu, mis määrab põllumajandustootjate ühistute keskse positsiooni põllumajandusorganisatsiooni süsteemis.



ETTEPANEKUD, KÜSIMUSED

TÄNAME TÄHELEPANU EEST!

Kerli Ats

Tegevjuht

Eestimaa Talupidajate Keskliit

Kerli@taluliit.ee

www.taluliit.ee

www.talutoit.ee

www.agroturism.ee