



Kuidas töötab ühistuline mudel Iirimaa piimanduses

TJ Flanagan,
CEO
ICOS.



Euroopa Maaelu Arengu
Põllumajandusfond:
Euroopa investeeringud
maapiirkondadesse

ICOS esindab üle 130 ühistulise ettevõtte ja organisatsiooni liirimaal



ICOS?

Iirimaa Ühistuliste
Organisatsioonide Liit

Kõik meie ühistud
alluvad “ICOSe
reeglitele”



Ühistuline mudel?

Mis on ühistu?

Origin

LATIN

co-
together

LATIN

operari
to work

LATIN

cooperari

LATIN

cooperat-

worked
together

cooperate

late 16th century

Ühistuline mudel?

Mis on ühistu?

Ettevõtte, mida omab, kontrollib ja juhib grupp kasutajaid endale kasumi teenimise eesmärgil. Iga liige panustab omakapitaliga ning jagab kontrolli firma üle põhimõttel „üks liige, üks hääl“ (sealjuures mitte proportsionaalselt panustatud omakapitali suurusega).

A co-operative is an enterprise which is owned and controlled by its user members and operates for the benefit of its user members.

Ühistuline mudel?

Ühistu on lihtsalt üks juriidilise isiku liik, mis on loodud selleks, et piirata liikmete vastutust ja võimaldada neil võtta riske.

Ühistut tuleb juhtida nagu äriettevõtet; säästlikult ja kasumlikult

Ühistu vajab head/korralikku juhtimist

Ühistuline mudel?

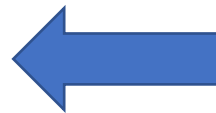
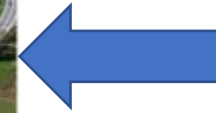
Mida tähendab ühistu piimandussektoris?

- Koostöö, ühistegevus, ressursside ühendamine;
 - Piima kogumine, töötlemine, turustamine

Miks?

- Töötlemisrajatised ja -vahendid on kallid
- Vaid vähesed piimatootjad suudavad üksi turul toime tulla
 - Eriti väikese või ainult kodumaise turu puhul
- Tootjad ei saa endale lubada pidevaid läbirääkimisi kolmandate osapooltega

Koostöö teiste tootjatega on mõttekas



Lühidalt ajaloost

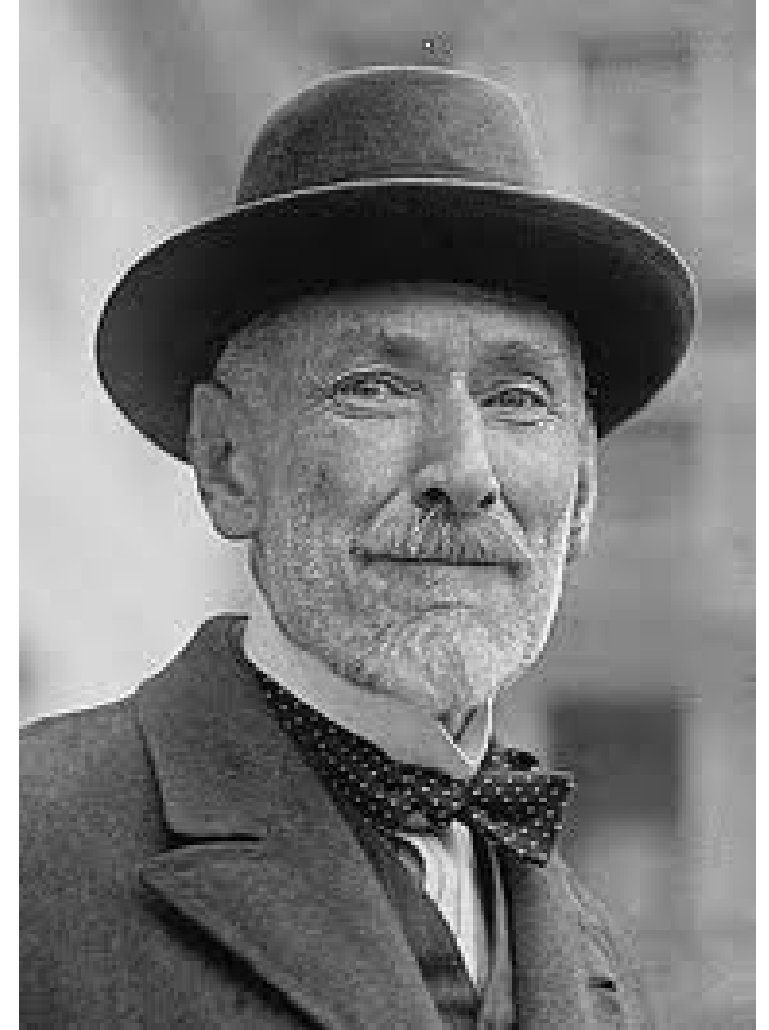
- Iirimaa varustas võiga Briti Impeeriumi
- Väiketalunikud valmistasid võid kodus, et müüa seda kauplejatele
- Kvaliteediprobleemid väiketootjate võiga 1800ndatel
- Taanlaste positsioon Ühendkuningriigi turul tugevnes
- Uute tehnoloogiate esilekerkimine





Horace Plunkett ja IAOS

- Ühistulised meiereid loodi alates 1889. aastast Sir Horace Plunkett'i eestvõttel, kes oli unionistist parlamendiliige, maaomanik ja ärimees
- Iirimaa põllumajanduslik ühendus asutati 1894

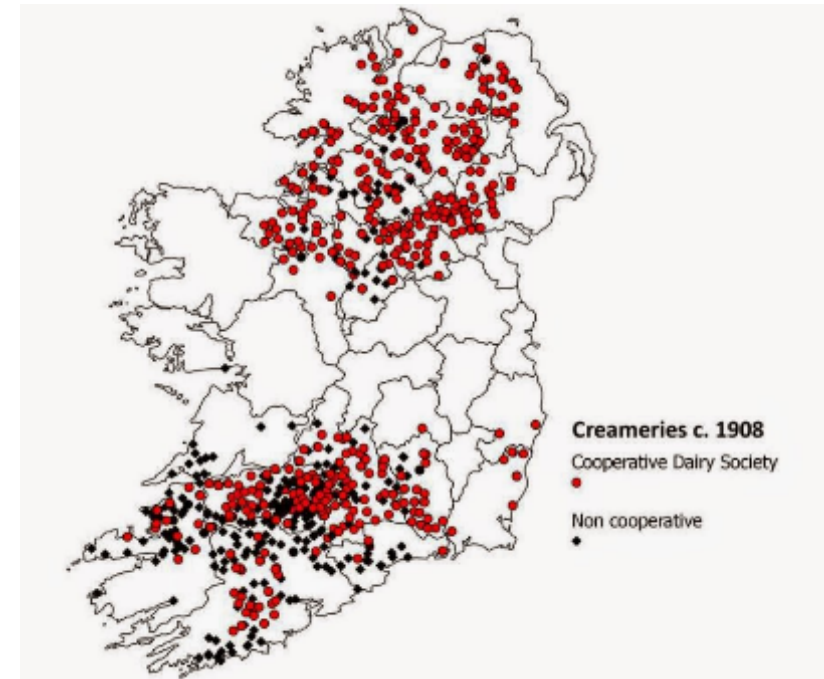






Ühistute areng

- 1914. a. oli Iirimaa üle 1000 ühistu kokku ligi 90 000 liikmega
- Rasked ajad Iirimaa maapiirkondades
- Iseseisvussõda, kodusõda
- Paljud ühistud ei jäänud püsima
- 1927. a. loodi riigiettevõtte, et päästa läbikukkunud meiereid. Need püsisid kuni 1974. a.
- Aeglane valulik areng kuni 1970.-ni (ettevalmistused liitumiseks EL-ga)



Ühistute areng

- Varastel 1970ndatel investeringud tehnoloogiasse
- 100% tootmismahu kasv 1973 - 1983
- Piimakvootide kehtestamine 1984
- Stagnatsioon tootmismahus 30 aastaks
- Ühistud arenesid teistes valdkondades
 - Seakasvatus
 - Põllumajandusäri
 - Valmistoidud



Iirimaa piimatööstus

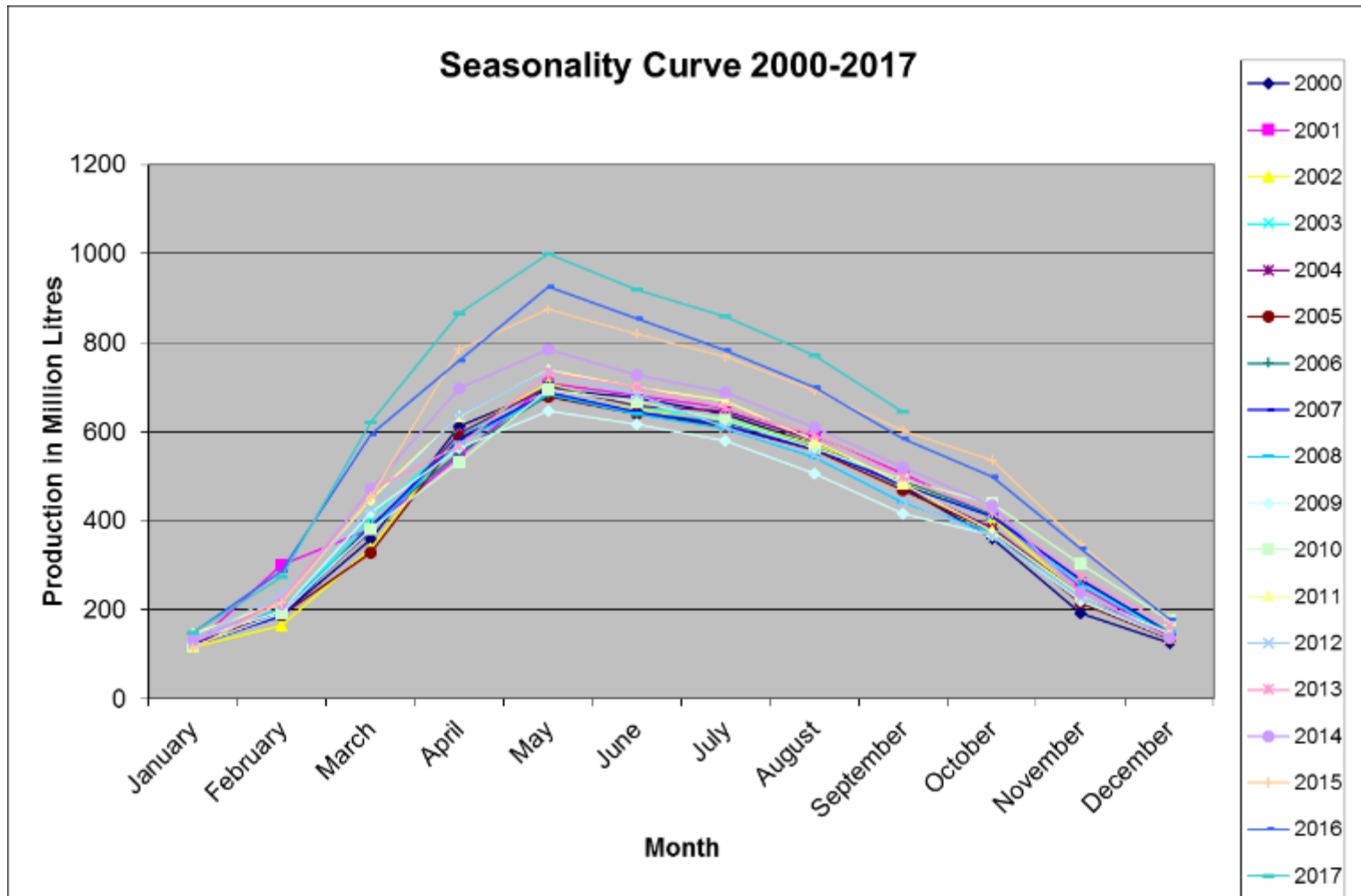
- Piima kogutoodang 7 miljardit liitrit (7% joogipiim)
- 98% ostetakse kokku ühistute või nendega seotud firmade poolt
- 10 piimatöötajat (ühistut või ühistu omandis)
- 12 muud piima kokku ostvat ühistut
- Mõned kokkuostjad-ühistud on töötlevate ühistute aktsionärid
- Enamus ühistuid on mitmeotstarbelised
- 3+ miljardi-eurone äri



Piima tootmine

- Tarned kasvanud sel aastal.....1-2%....
- 50% tootmise kasv peale kvootide kaotamist
- 17 000 piimatootjat, toodang u 400 000 liitrit
- Keskmiselt 80 lehma
- 90% piimast toodetakse kevadel poegivates karjades
- 90% kogutoodangust eksporditakse

Tugevalt sesoonne tootmine



Milliseid tooteid valmistame?

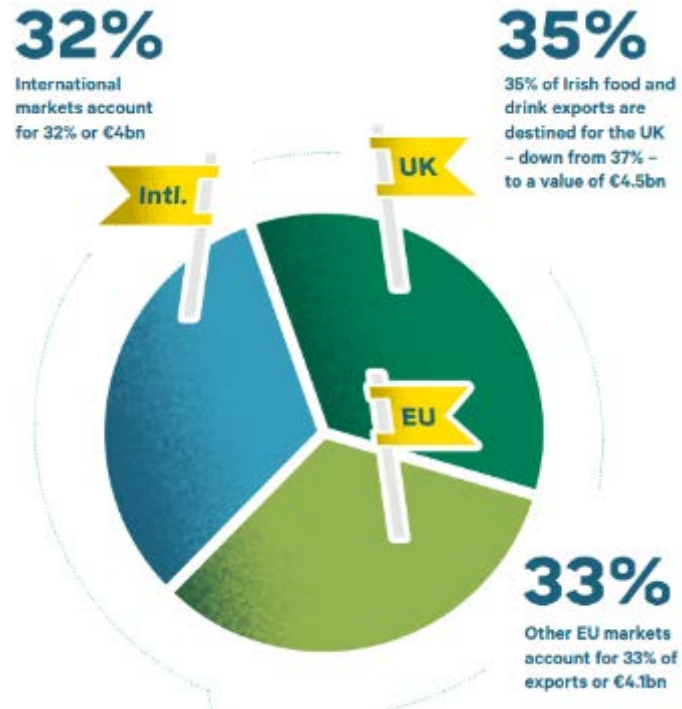


Teekond turule



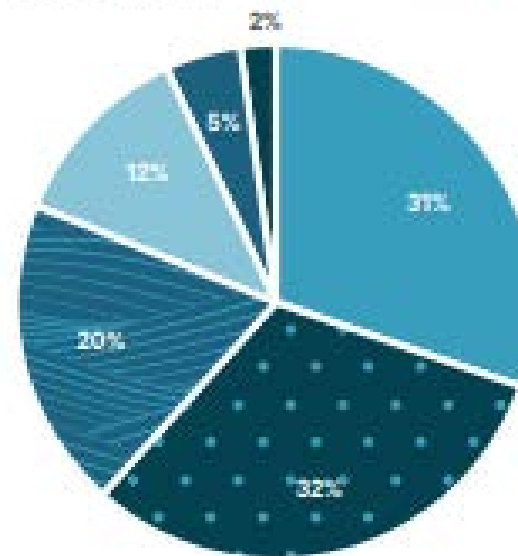
1. Ornua (t/o €2.54bn)
 - Ornua tooted (või, juust jne.)
 - Ornua koostisained
2. Individuaalsed ühistud/firmad omavad turustus-tütarettevõtteid või rahvusvahelisi ühissetevõtteid
3. Kahepoolised suhted lastetoitude firmadega

Toiduainete ja jookide kogueksport 12miljardit €



Breakdown of exports by category

Source: Bord Bia estimates



- Edible Horticulture & Cereals 2%
- Seafood 5%
- Beverages 12%
- Prepared Foods 20%
- Dairy* 32%
- Meat & Livestock (inc. offal) 31%

Veiselihassektor...kõik ainult üksikettevõtted



Total production of Irish beef has risen by 4.5 percent to 615,000 tonnes in 2017.



51%

The UK remains the dominant destination for Irish beef exports – retaining its 51 percent market share.

BEEF EXPORTS

€2.5bn



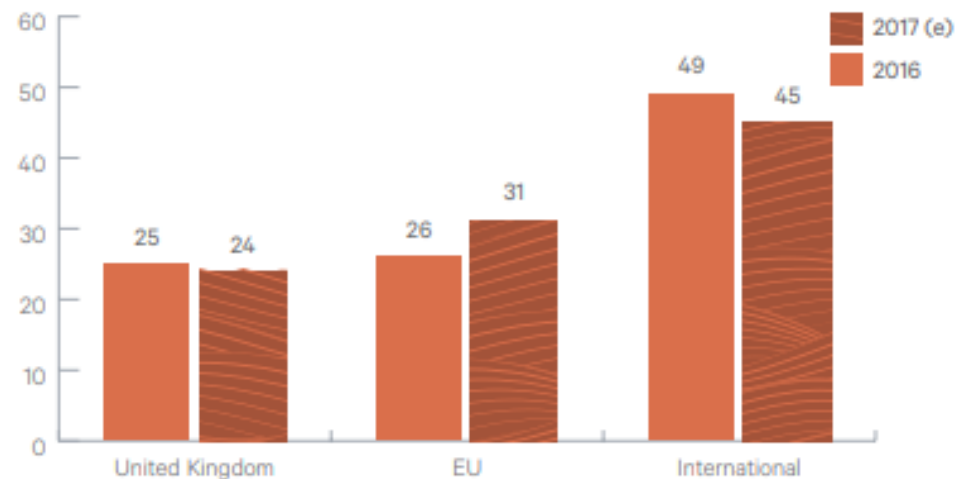
**↑ 5%
growth**

Piimandussektor...ülekaalus on ühistud



Distribution of Dairy products & Ingredients exports (% of export value)

Source: Bord Bia estimates



The top 5 markets

are the UK, China, the Netherlands, Germany & the United States

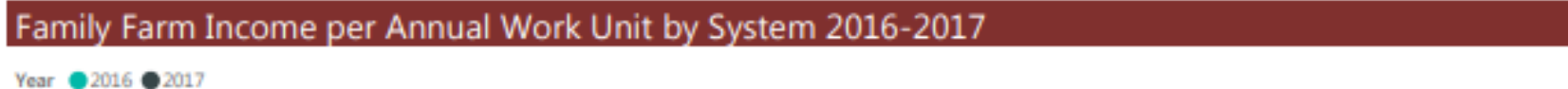
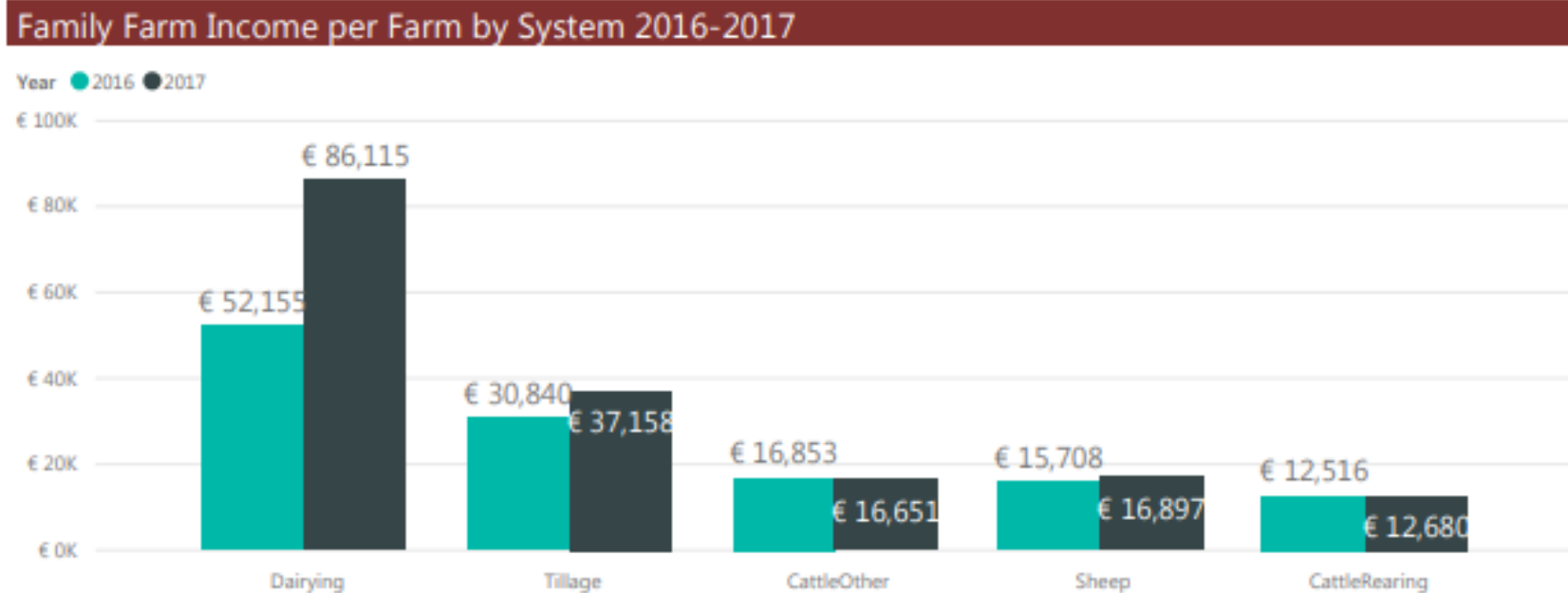


Tootja olukord

- Iirimaa suurus on 7 mil. ha
 - 64% ehk 4.44 m ha on sobiv põllumajandusmaaks
 - 81% põllumajandusmaast on rohumaa, 11% on looduslik rohumaa ja 8% taimekasvatus
 - 10% kogu pindalast on metsa all
- U 100 000 farmi, 40 ha igaüks
- U 30 000 farmi on äriselt elujõulised
- Ülejäänud on osalise tööajaga, pensionärid jne.



Iirimaa põllumajandusuringu andmed



Mõned majandusandmed liri piimafarmide kohta

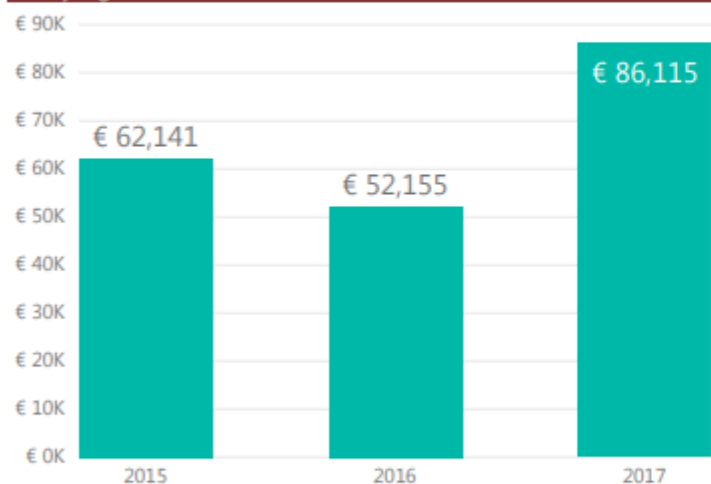


Dairying System Results National

Average Dairy Farm Income 2017 - € per Farm
€ 86,115 FFI

FFI (€) per Cow
€ 1,136

Dairying Income € 2015-2017



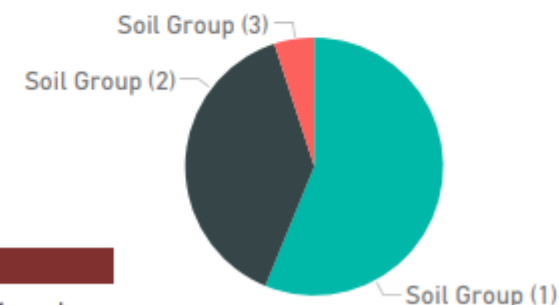
Farm Investment (€) 2017 per Farm

€ 25,118 Gross New Investment

Output & Margin cent per litre of milk 2015-2017

YE_AR	Milk Price	Total Costs	Net Margin
2015	30.93	22.41	9.74
2016	27.88	21.75	6.64
2017	36.89	22.78	14.86

Soil Types



Farm Characteristics

Year	Age of Holder	Dairy Cows	Family Labour Units	Total Area	Area Owned	U.A.A	FFI per ha
2017	52	75	1.39	58.6	45.3	56.3	€ 1,545



Rohumaa võimaldab efektiivset piimatootmist



Ühistute suurimad väljakutsed... tegevused

- Pakkuda jätkusuutlikku laienemisvõimalust
 - Investeerida võimsusse
 - Leida turge
 - Uuendustegevused
- Toetada oma liikmeid
- Olla kasumlik

Ühistute suurimad väljakutsed...tegevused

Säästlikkuse väljakutse

- Süsiniku jalajälje vähendamine
- Vee ja õhu kvaliteedi kaitse
- Looduslike elupaikade kaitse



Ühistute suurimad väljakutsed...tegevused

Volatiilsus

- Esimene lahendus on efektiivsus farmi tasandil
- Liigu ülespoole väärtusahelas, eemaldu tavatoodetest, lähemale lastetoitudele ja spetsialiseeritud toitudele
- Tööta välja instrumendid tootjatele, nt fikseeritud hinnaskeemid.



Ühistute suurimad väljakutsed ... poliitika

- Vältida maaelu allakäiku
 - Kahekiiruseline majandus
- 70% tootjatest ei ole majanduslikult jätkusuutlikud
 - Piimafarmi keskmine sissetulek 60 000 – 80 000 €
 - Veisekasvataja keskmine sissetulek 15 000 €
- Meelitada uue põlvkonna tootjaid ja toidutöötlejaid
 - Keskmine põllumees on 57-aastane.

Meie ühistute teenused



Origin Green

Ühistute suurimad väljakutsed.....Brexit

- Kaotame olulise eksportturu
 - 37% toidu ja jookide ekspordist
 - 50% veiseliha ekspordist
 - 30% piima ekspordist
 - 53% juustu ekspordist
 - 20% või ekspordist
- Lisanduvad olulised tolliprotseduurid ja –maksud
- 15% langeb ÜK naelsterlingi väärtus
- 37% Põhja-Iirimaa piimast suundub lõunasse

Põhja-lirimaa küsimus



Ebameeldiv väljavaade



- Iirimaa piir on 500 km pikk
- 275 piiripunkti
 - (ainult 137 piiripunkti on EL idapiiril)
 - Keerulistel aegadel oli avatud vaid 20 piiripunkti.

Kokkuvõtteks

Meil on palju
väljakutseid.

Kuid me oleme
endas kindlad.



Go raibh maith agaibh!!

Aitäh

Thank You.

