



Euroopa Maaelu Arengu
Põllumajandusfond:
Euroopa investeeringud
maapiirkondadesse

Piimatootmise tulemusmõõdikud kui töövahend piimaühistu töölaual

Rando Värnik

04.03.2020

Ettevõtte edukaart

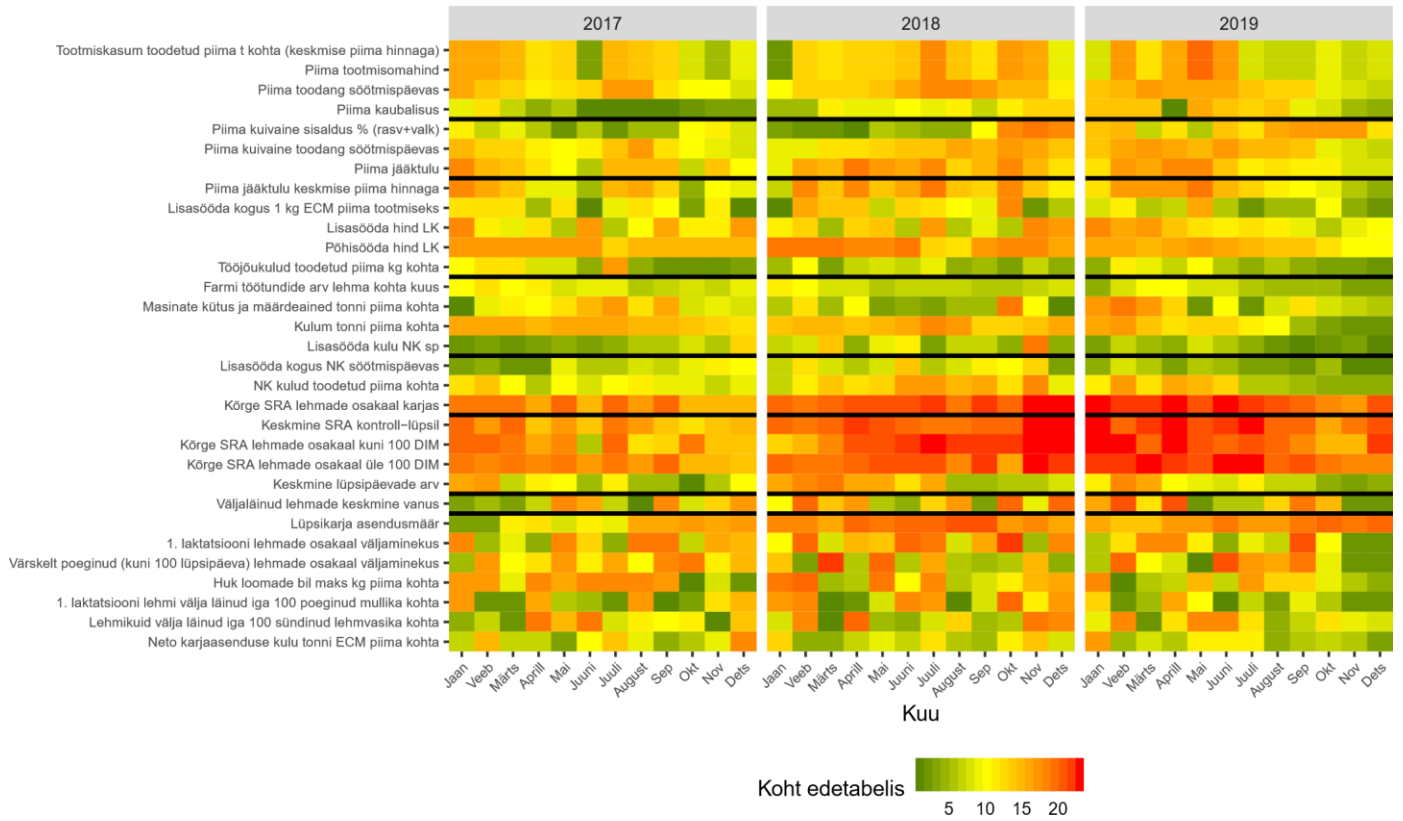
Edukaardi eesmärgiks on anda visuaalne ülevaade ettevõtte tulemustest kõigi mõõdikute löikes korraga. Kuna eri mõõdikud kasutavad erinevaid ühikuid, on edukaardi aluseks ettevõtte tulemuse **järjekoht** kõigi Agroinfo projektis osalevate ettevõtete hulgas antud kuul.

Mõõdikud on jagatud teemade kaupa mustade joontega plokkideks. **Edukaardil ei ole praegu eristatud ettevõtete suurusgruppe** ehk ettevõtte tulemust võrreldakse kõigi projektis osalevate ettevõtete omadega.

NB! Mida **rohelisem, seda kõrgem ja mida punasem seda madalam** on ettevõtte järjekoht. Osa mõõdikutel (nt piima tootmisomahind) on **parem tulemus väiksem number**, teistel (nt piima toodang söötmisspäevas) on **parem tulemus suurem number**. Iga mõõdiku juures on määratud, kumba pidi parem-halvem järjekord toimib, seega rohelisem on alati parem ja punasem on alati halvem.

Mõte on selline, et edukaart peaks andma üldise ja kiire ülevaate sellest, millistes tootmisloikudes läheb ettevõttel paremini ja millistes halvemini ning järgnev raport annab juba detailset infot. Hetkel ei kajasta edukaart veel erinevate mõõdikute mõju tootmiskasumile (kõik mõõdikud on ühesuguse kaaluga), edaspidi võiks visuaalselt kajastuda ka mõõdiku mõju.

Osa mõõdikuid (eelkõige väljaminekut puudutavad) on tegelikult mõistlikum näidata aasta- kui kuupõhiselt, sest kuu löikes kõiguvad tulemused väga palju - tulevikus mõtleme nende jaoks välja parema joonise.



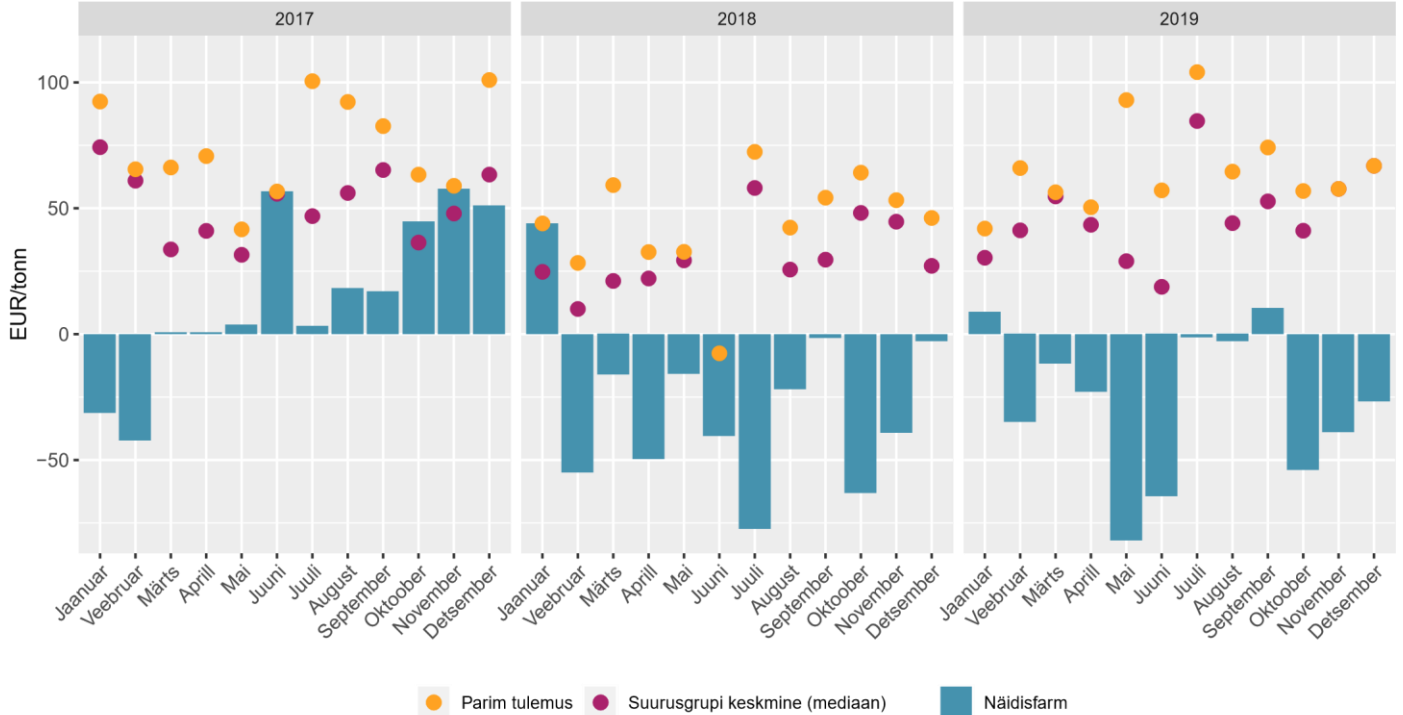
Üldised kasumlikkuse moodsid

Tootmiskasum

Kuu kõigi ettevõtete keskmise (mediaan) piimahinna ja ettevõtte antud kuu piima tootmisomahinna vahe. Väljendatakse eurodes tonni toodetud naturaalsiima kohta. Kasutame võrdluses kuu keskmist piimahinda, sest **a)** tegelik piimahind on paljude ettevõtete jaoks väga konfidentsiaalne ja **b)** eesmärk on võrrelda **tootmise**, mitte piima hinna läbirääkimiste tulemusi.

Tootmiskasum toodetud piima tonni kohta

Ettevõtte tulemus ja suurusgrupi (Kuni 499 lehma) keskmine (mediaan) ning parim tulemus

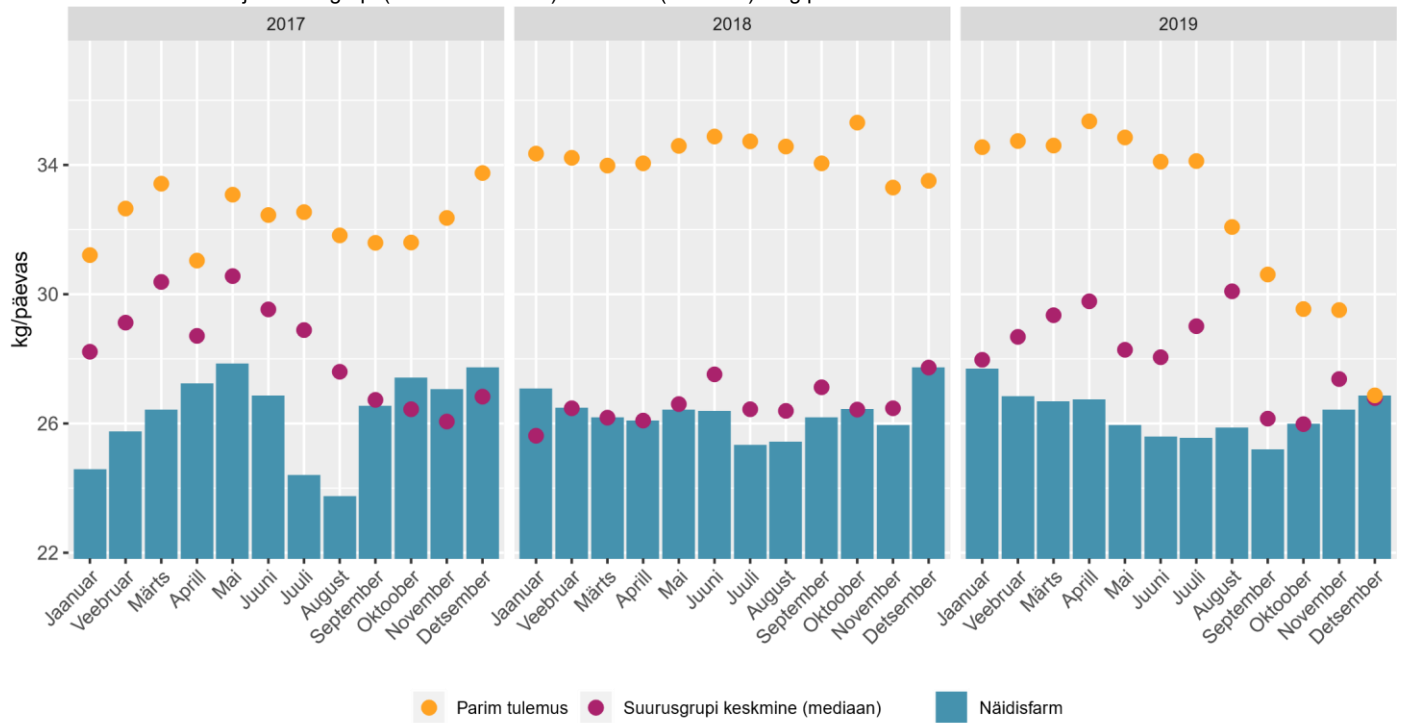


Andmed: Agroinfo (3020)

Piima toodang

Piima toodang söötmisspäevas

Ettevõtte tulemus ja suurusgrupi (Kuni 499 lehma) keskmine (mediaan) ning parim tulemus



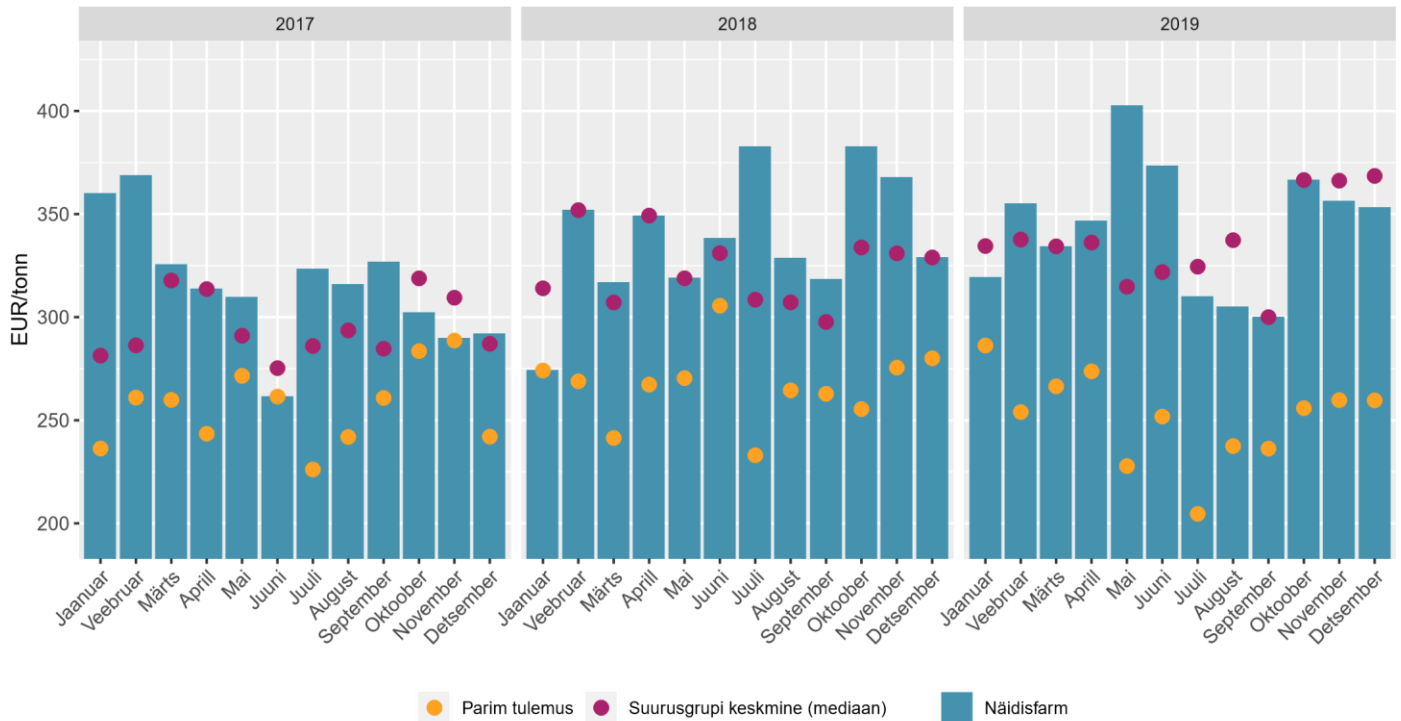
Andmed: Agroinfo (565)

Piima tootmisomahind

Piima tootmiskulud jagatuna toodetud piima kogusele. Väljendatakse eurodes toodetud piima tonni kohta. Piima tootmiskulud (ja tootmisomahind) ei sisalda ettevõtte üldkulusid ning finantskulusid. Piima tootmisomahinda on arvestatud 95% noorkarja kulusid, arvestusega, et selline proportsioon noorloomi läheb karja täienduseks.

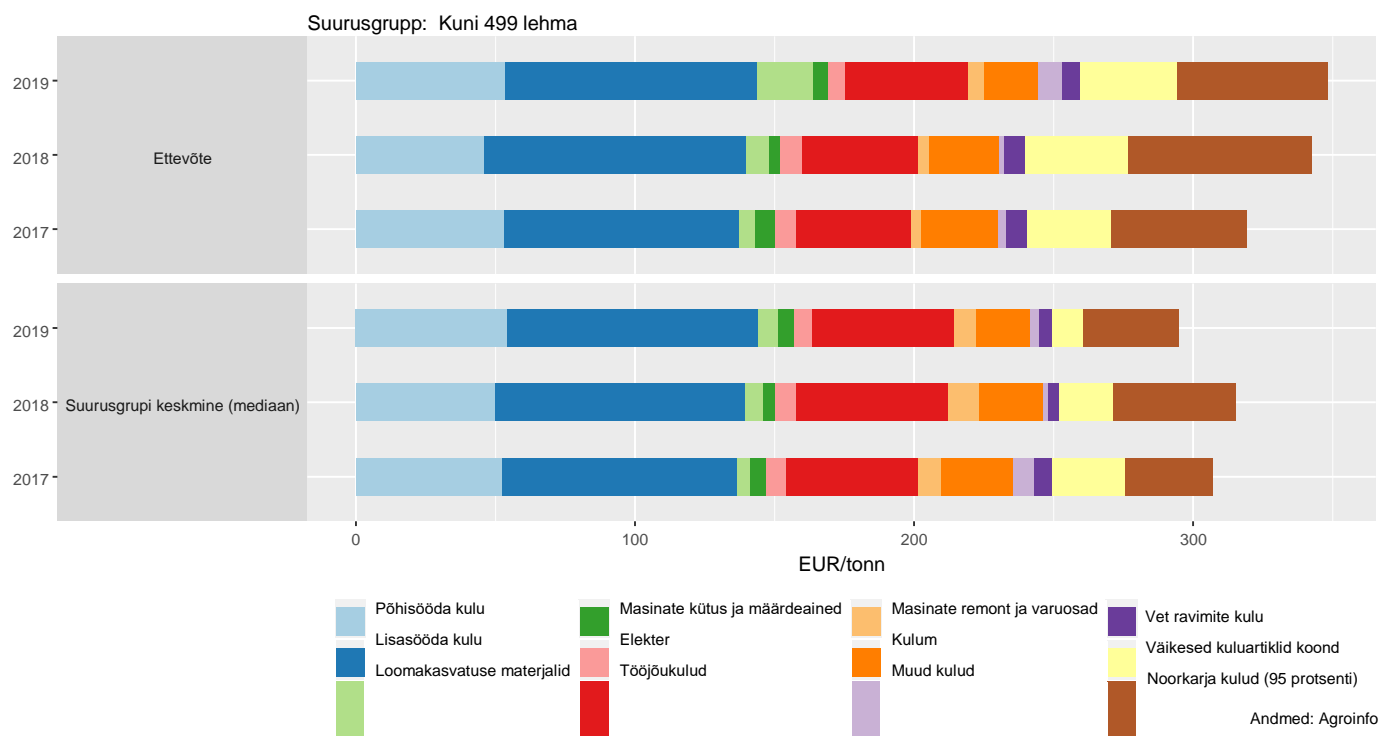
Piima tootmisomahind

Ettevõtte tulemus ja suurusgrupi (Kuni 499 lehma) keskmine (mediaan) ning parim tulemus



Andmed: Agroinfo (740)

Piima tootmisomahinna struktuur



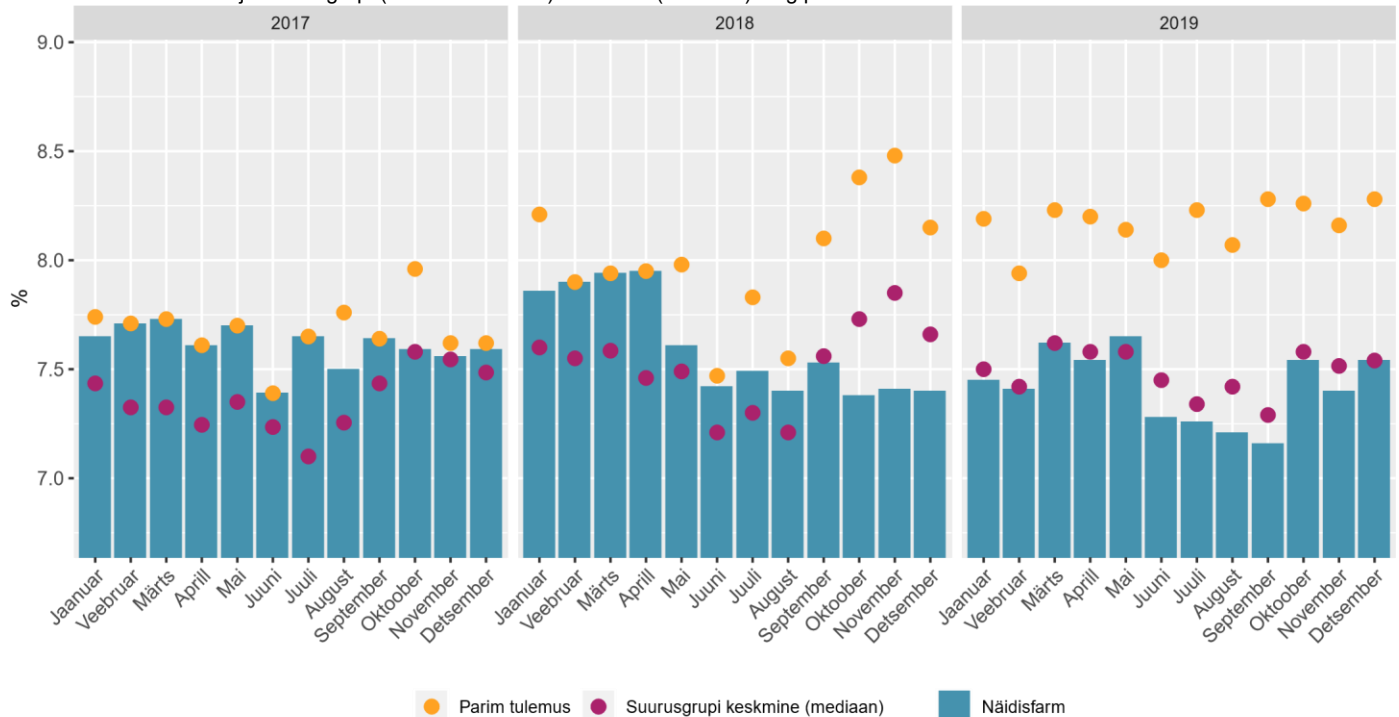
Piima kuivaine (rasv+valk) ja selle omahind

Piima kuivainesisalduse aluseks on hetkel kontroll-lüpsi andmed, kuna tegeliku müügi piima kuivainesisalduse kohta annavad piimatööstused andmeid erineval kujul ning selle ühtlustamiseni pole veel jõutud.

Arvutame kolme näitajat: kuivainesisaldus piimas, kuivainetoodang päevas (naturaalpiima toodang x kuivainesisaldus) ja toodetud kuivaine tootmisomahind.

Piima kuivaine sisaldus % (rasv+valk)

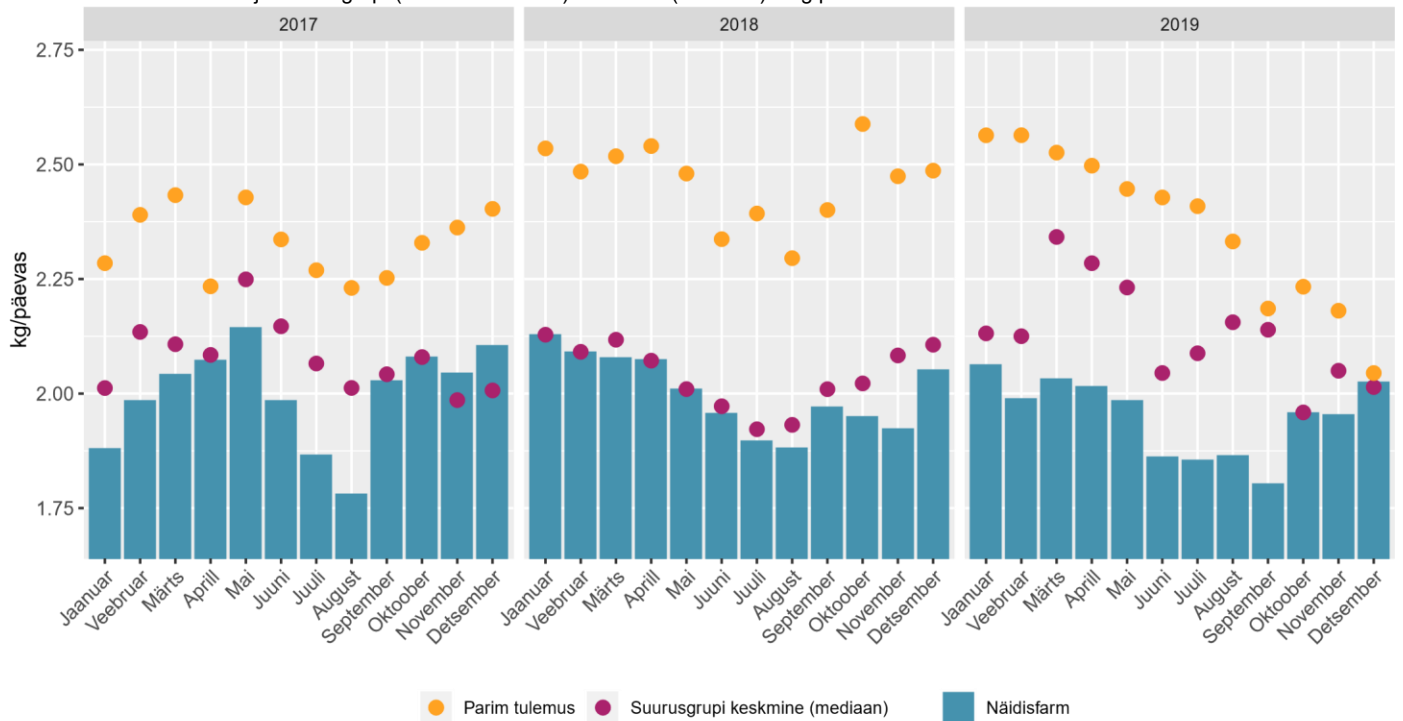
Ettevõtte tulemus ja suurusgrupi (Kuni 499 lehma) keskmine (mediaan) ning parim tulemus



Andmed: Agroinfo+EPJ (3050)

Piima kuivaine toodang söötmisspäevas

Ettevõtte tulemus ja suurusgrupi (Kuni 499 lehma) keskmine (mediaan) ning parim tulemus



Andmed: Agroinfo+EPJ (3051)

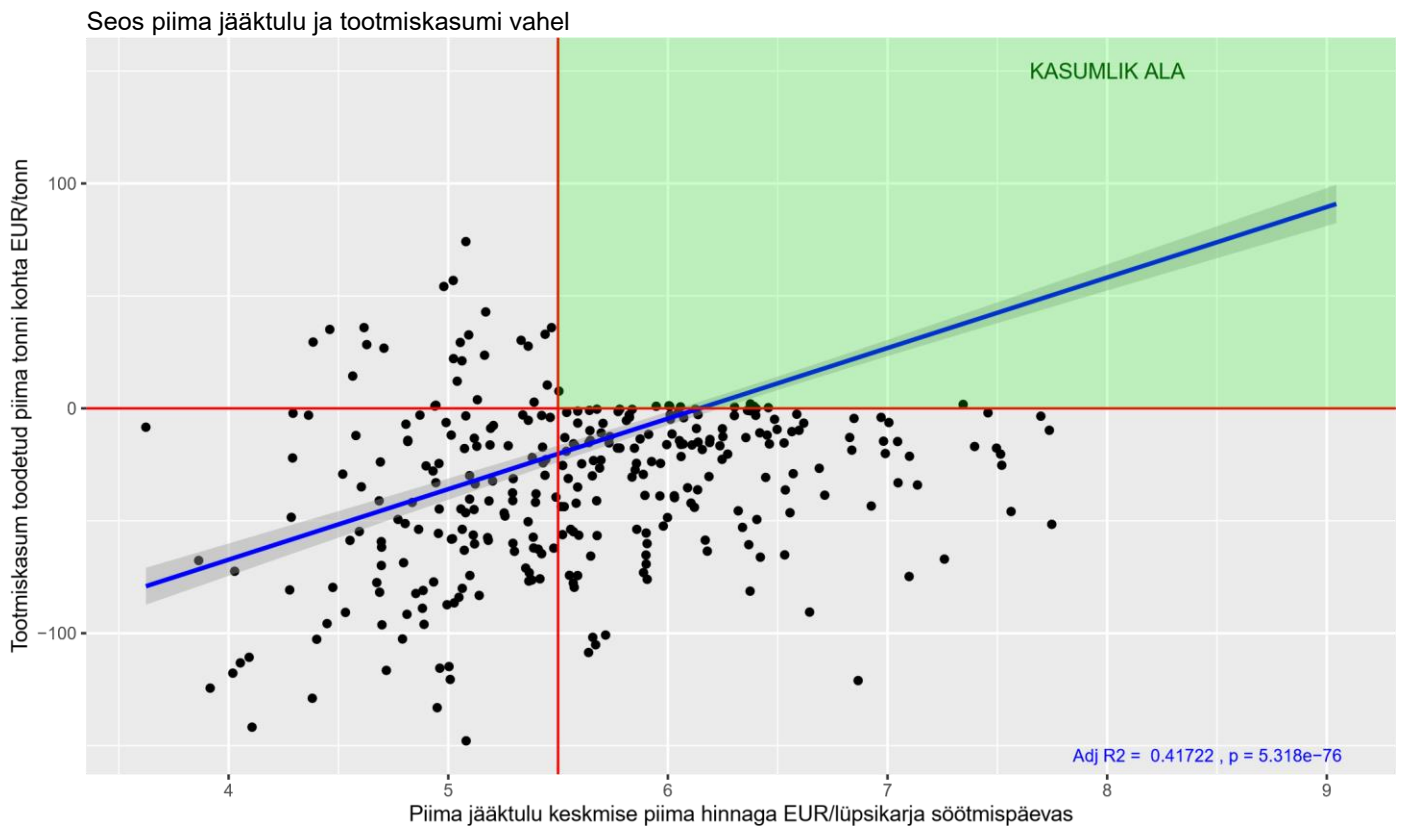
Söötmise efektiivsus

Piima jääktulu

Piima müügitulu ning lisa-sööta kulu vahe. Väljendatakse eurodes lüpsikarja söötmispäeva kohta. Sisuliselt seob endas neli olulist komponenti: piimatoodang ning -kaubalisus, piima hind, lisa-sööda kogus ning lisa-sööda hind. Kuna erinevus jääktulus praktiliselt ei mõjuta muid kulusid ega tulusid (nt tööjõukulu, rääkimata kulumist, on täpselt sama, sõltumata piima müügitulu ning lisa-söödakulu vahekorras), siis tähendab erinevus jääktulus sisuliselt ka erinevust kasumis (ettevõtte aastakasumi erinevuse leidmiseks korrutada jääktulu keskmise lehmade arvu ja 365-ga).

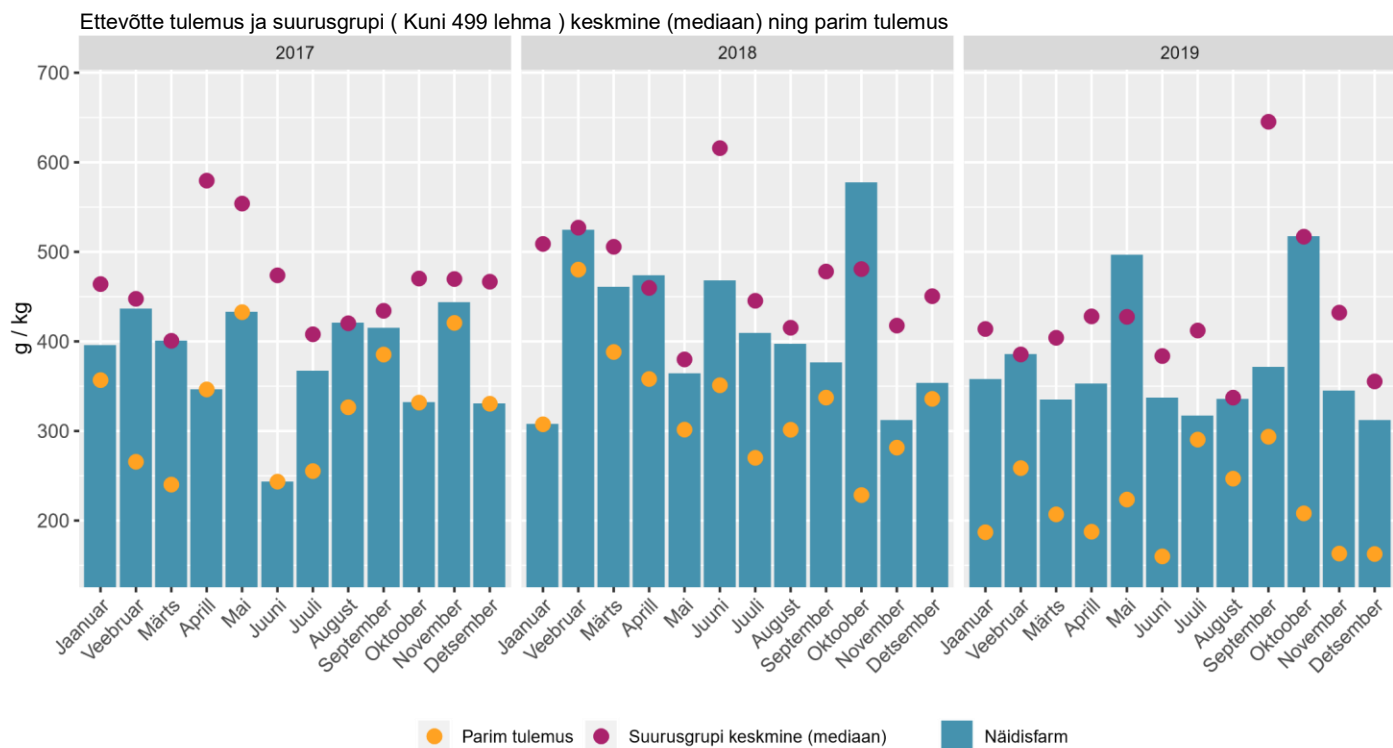
Piima jääktulu on arvatatud ka kuu keskmise (mediaan) piimahinna alusel, et võrrelda tootmistulemusi ilma piima hinna läbirääkimiste mõjuta.

Kui erinevused tegeliku ja keskmise hinnaga arvatatud jääktulu vahel on väikesed, siis on saadud piimahind keskmisele lähedane.



Lisasööda kogus piima tootmiseks

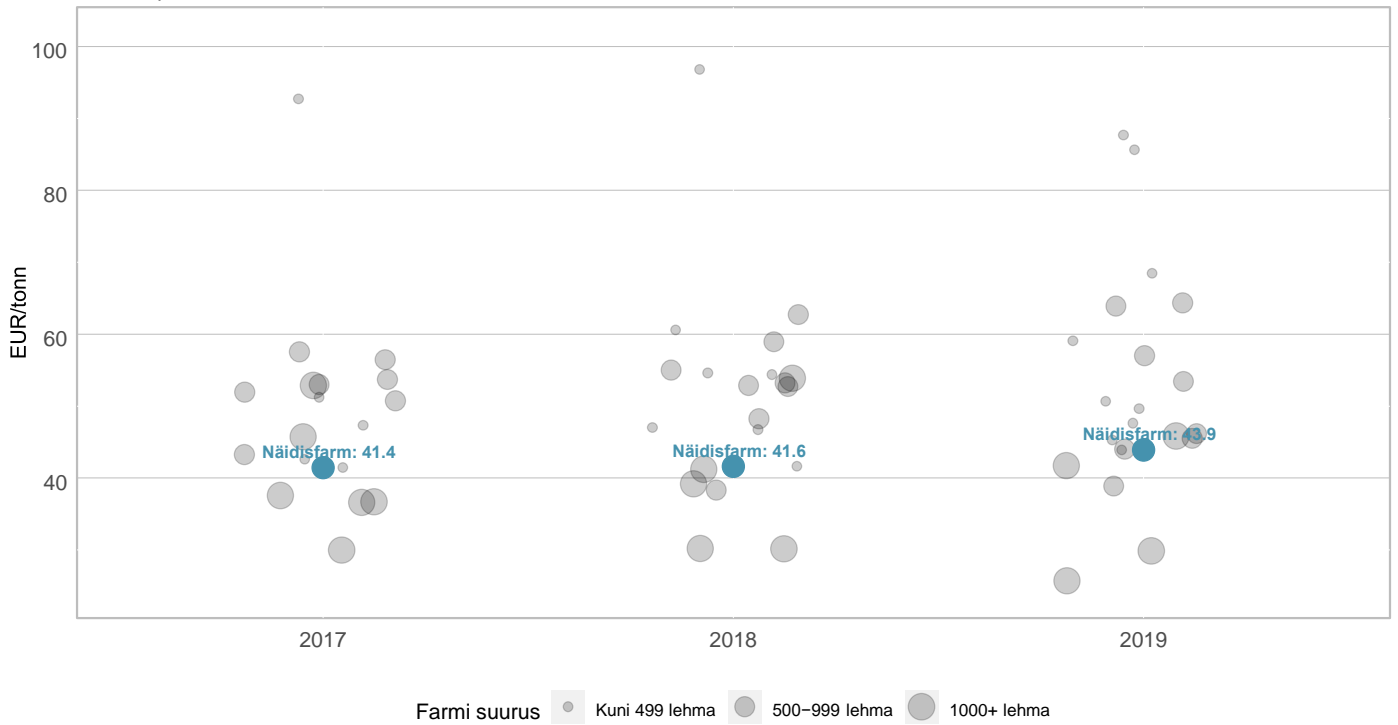
Näitab, mitu grammi lisaööta kulub 1 kg piima tootmiseks. Arvestuse alus on ECM piim, et tulemused oleksid võrreldavad.



Andmed: Agroinfo (920)

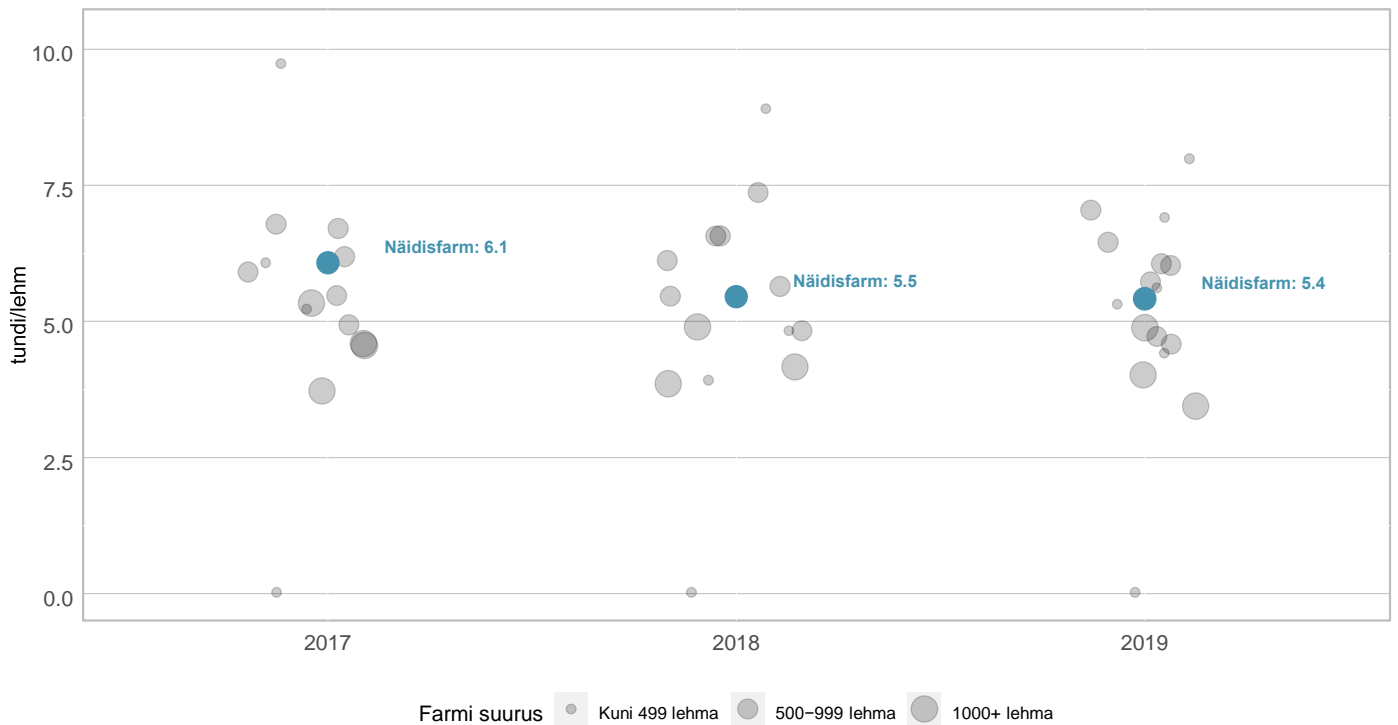
Püsikulud

Tööjõukulud toodetud piima t kohta
Naturaalpiim



Andmed: Agroinfo (582)

Farmi töötundide arv lüpsikarja lehma kohta kuus
12 kuu keskmine



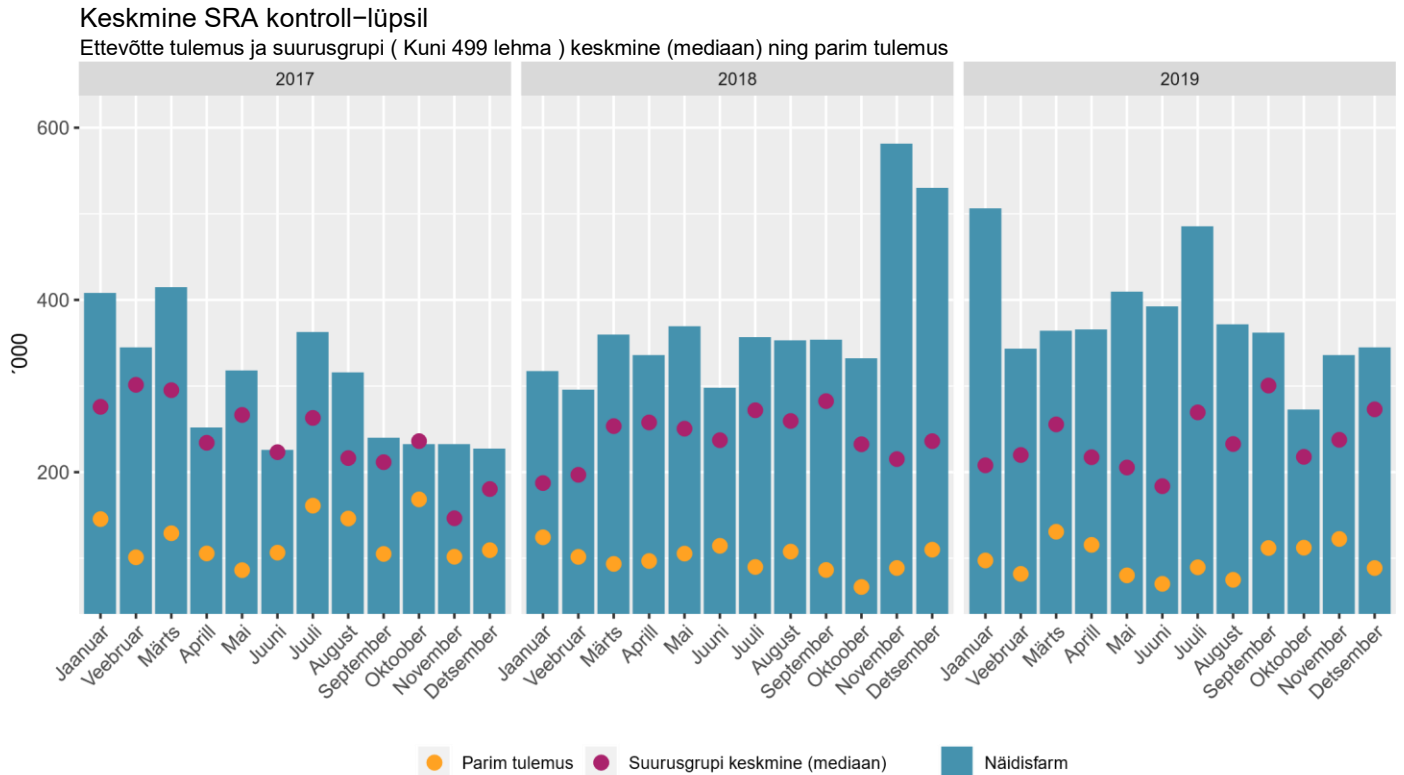
Andmed: Agroinfo (754)

Karja tervis

Somaatilised rakud / mastiit

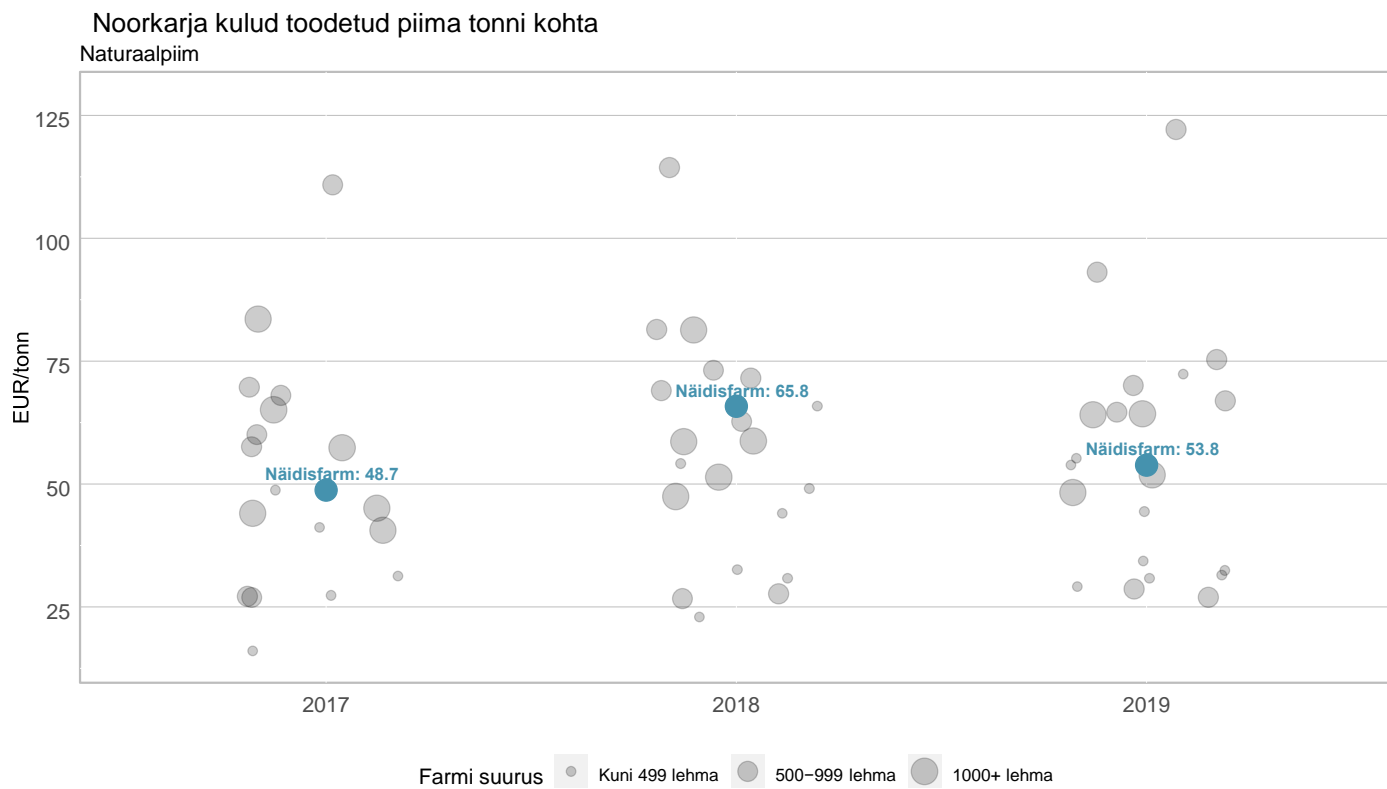
Mastiiti mõõdame kahe mõõdikuga: (kaalutud) keskmine somaatiliste rakkude arv (SRA) ning kõrge (üle 250 000) somaatiliste rakkude tasemega lehmade osakaal kontroll-lüpsil. Kõrge SRA lehmade osakaalu ei mõjuta üksikud kliiniliselt haiged lehmad, kelle SRA võib ulatuda kümnetesse miljonitesse.

Näidatud on ka kõrge SRAga lehmad eraldi kuni 100 ning üle 100 lüpsipäeva kategooriates.



Andmed: EPJ (634)

Noorkarja kulud

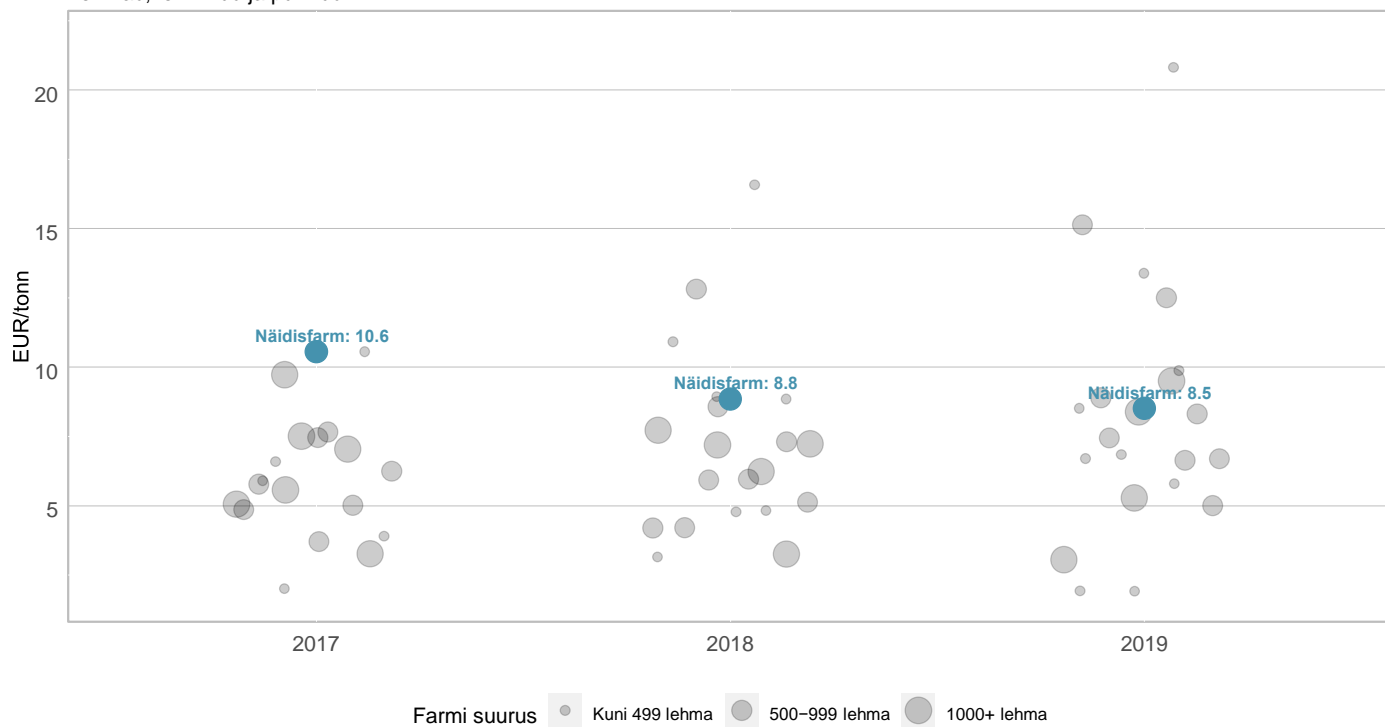


Andmed: Agroinfo (739)

Karja väljaminek

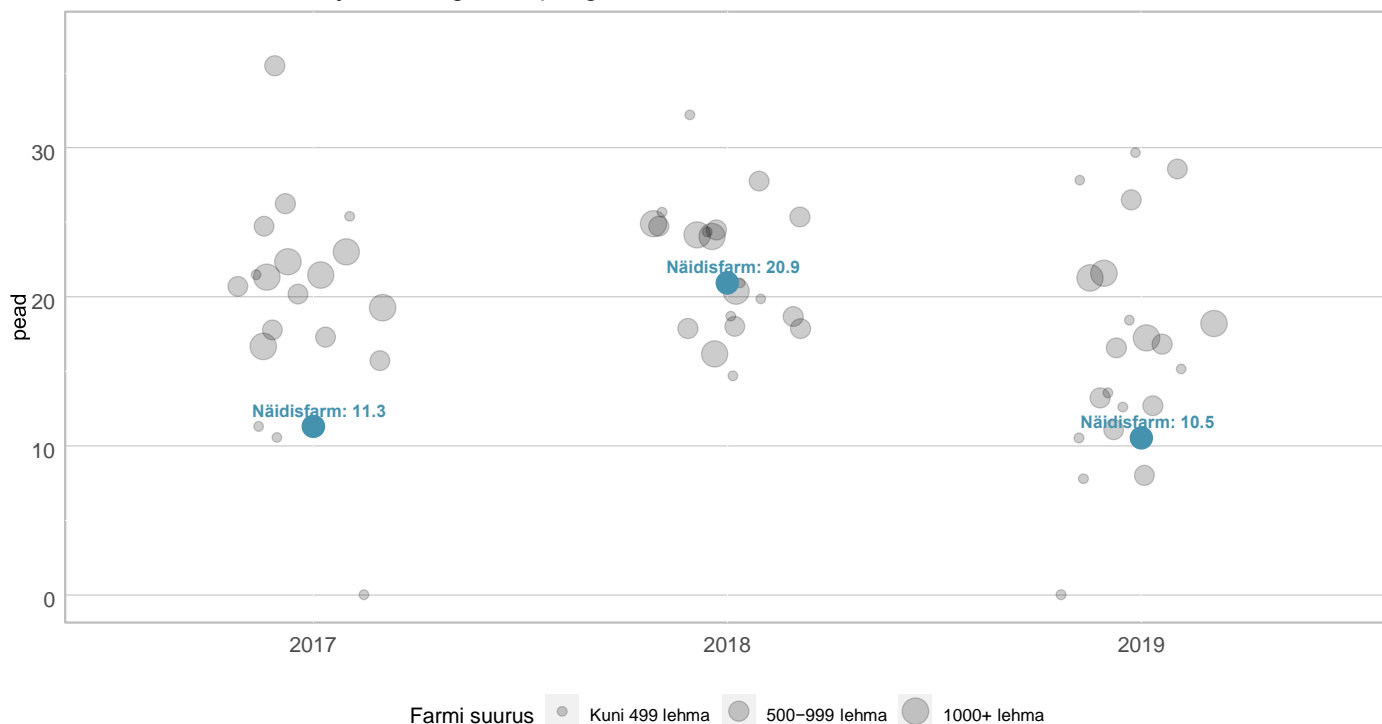
Hukkunud ja hädatapetud loomade maksumus toodetud piima kg kohta

Lehmad, lehmikud ja pullikud



Andmed: Agroinfo (752)

1. laktatsiooni lehmi välja läinud iga 100 poeginud mullika kohta

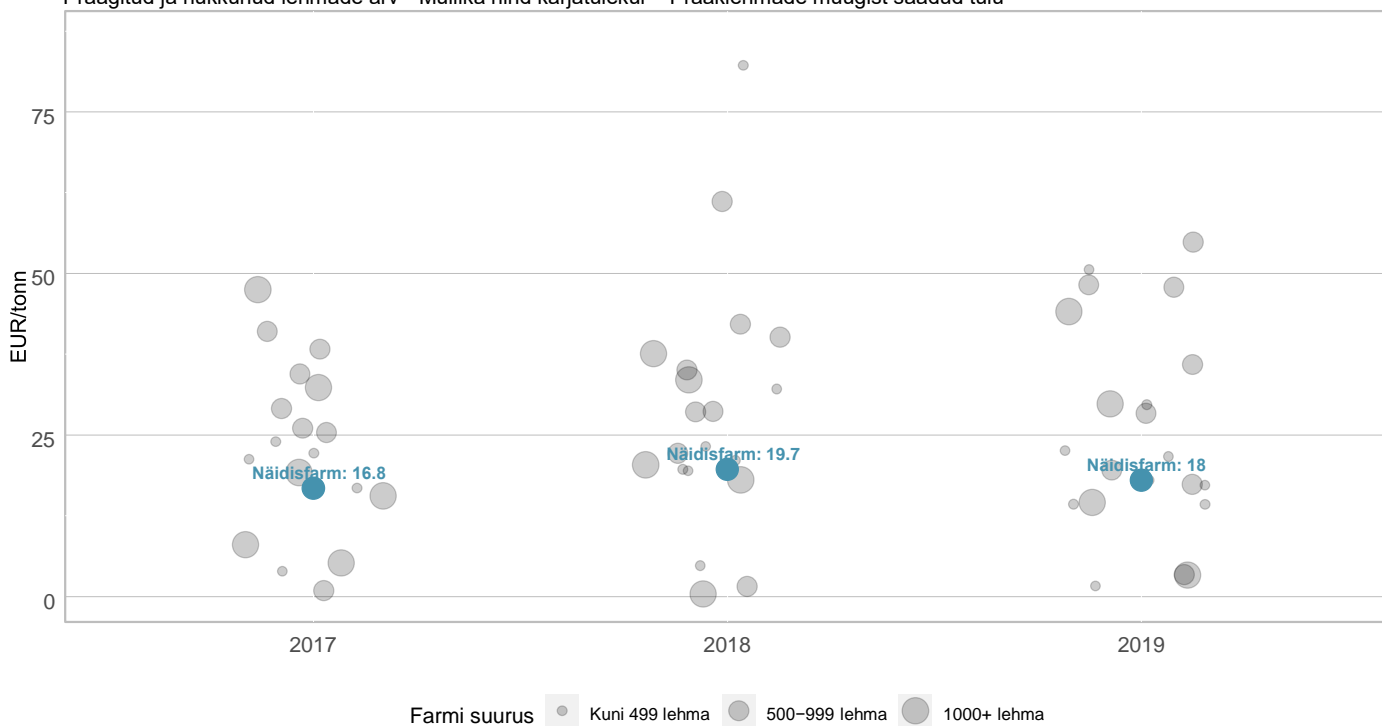


Andmed: Agroinfo (3080)

Neto karjaasenduse kulu 1 tonni toodetud piima kohta: väljaläinud lehmade arv korrutatakse karjatulnud mullikate keskmise bilansilise maksumusega (leidmaks väljaläinud lehmade asenduse maksumust), lahutatakse tulemusest praagitud lehmade müügist saadud tulu ning jagatakse tulemus toodetud piima kogusega. See mõõdik on laialdaselt kasutusel nt USA-s.

Neto karjaasenduse kulu 1 tonni toodetud piima kohta

Praagitud ja hukkunud lehmade arv * Mullika hind karjatulekul - Praaklehmade müügist saadud tulu

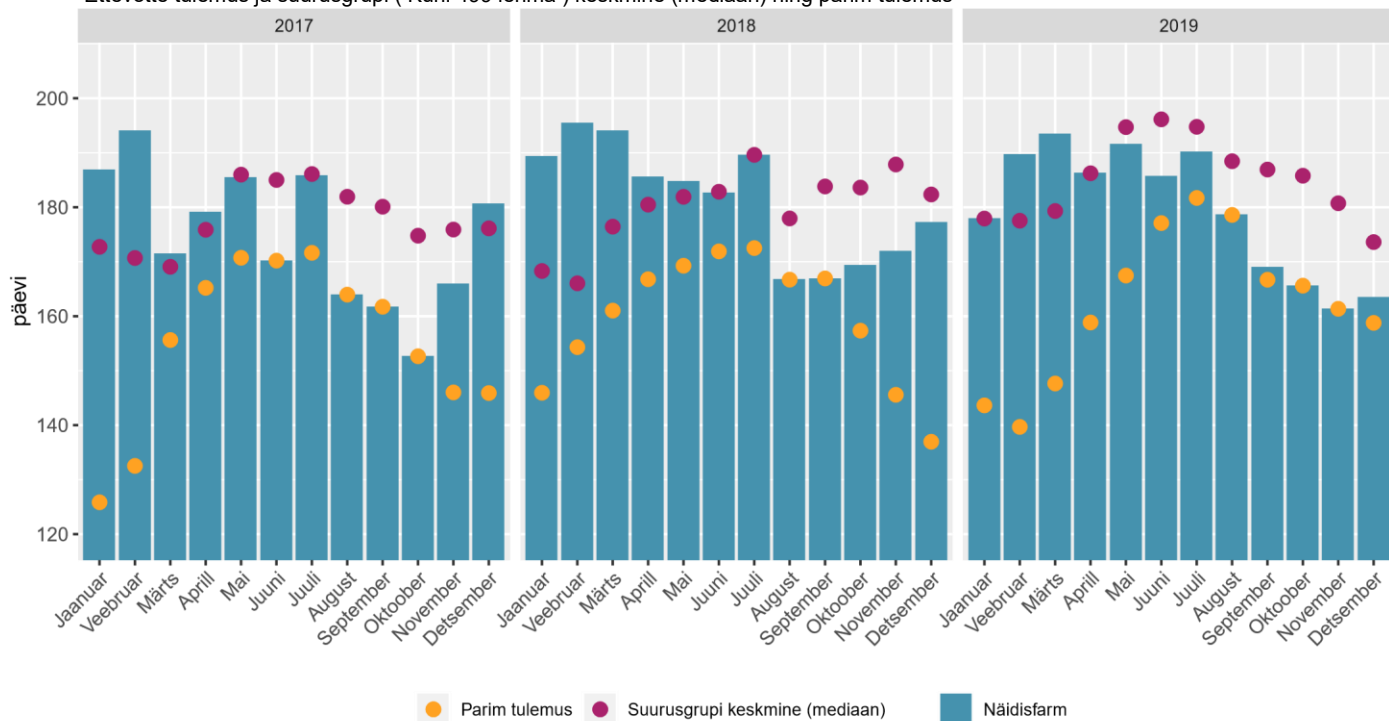


Andmed: Agroinfo (1011)

Sigivus

Keskmine lüpsipäevade arv kontroll-lüpsil

Ettevõtte tulemus ja suurusgrupi (Kuni 499 lehma) keskmine (mediaan) ning parim tulemus



Andmed: EPJ (921)